



MultiConsoling[®]
the operator's hand



JUNGMANN
Systemtechnik

Made in Germany



Developed by JST



Alle Arbeitsplatzrechner werden entfernt vom Kontrollraum in einem Technikraum installiert. Ihr Vorteil: Weniger Wärme und Geräusche im Kontrollraum. Anschließend werden die vielen Tastaturen, Mäuse, Monitore und ggf. Lautsprecher - nachfolgend als Konsolen bezeichnet - an jedem Kontrollraum-Platz durch eine so genannte "Multikonsole", ersetzt. Per Mausclick schalten sich die Operatoren die im Technikraum installierten Rechner auf Ihre Multikonsole. Zusätzlich können beliebige Rechner auf eine Großbildwand geschaltet werden. Übersicht und Bedienung verbessern sich erheblich.

MultiConsoling® greift nur die Keyboard-Mouse-Monitor-Audio-Schnittstelle Ihrer Rechner ab. Aus diesem Grund ist **MultiConsoling®** im Handumdrehen betriebsbereit. Im Minimalfall benötigt nur ein Rechner die MC-GUI-Software.



Haben Sie mehrere Plätze im Kontrollraum, so erhält jeder Platz eine Multikonsole. So können Rechner von Platz zu Platz verschoben werden oder sogar von mehreren Operatoren gleichzeitig bedient werden. Auch Kamera-, TV- und Audio-Signale können verschaltet werden. Im Zusammenspiel mit einer Großbildwand ist der Darstellungsvielfalt keine Grenze gesetzt. Das verbessert die Kommunikation im Team mit dem Resultat, dass Störungs- und Alarmmeldungen schneller und erfolgreicher bearbeitet werden, als je zuvor.

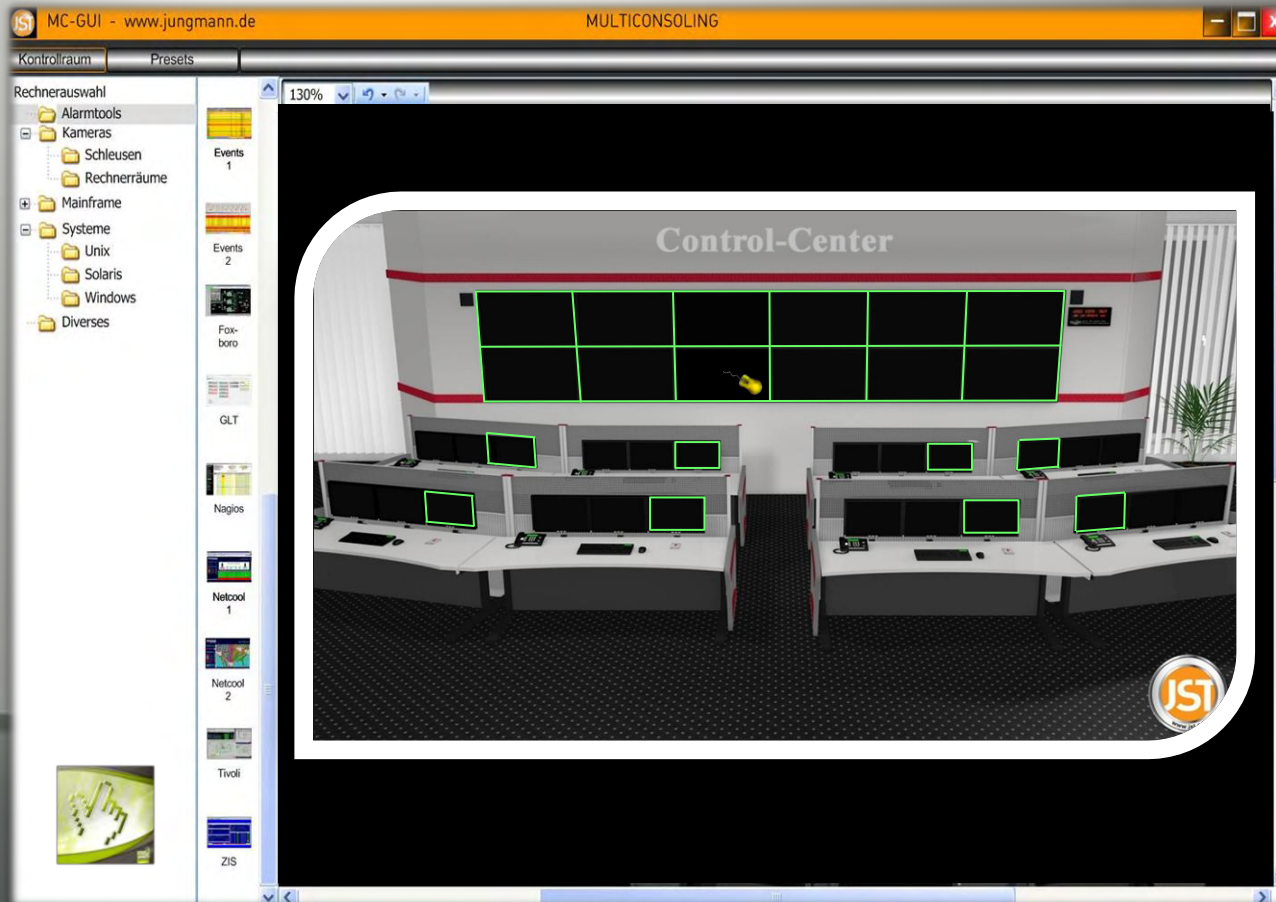
MultiConsoling® funktioniert netzwerklos und dadurch hochverfügbar, sicher und absolut ohne Verluste der Bild- und Audioqualität. Maus- und Tastatureingaben werden garantiert verzögerungsfrei übertragen.

MultiConsoling® ist „Made in Germany“

Eine umfangreiche Rechteverwaltung kann Rechnerzugriffe ganz oder teilweise sperren. Das Betreiben von Fremdsoftware auf sensiblen Alarm- und Prozess- Rechnern ist aus Gründen der Gewährleistung in den meisten Fällen nicht erlaubt! Genau hier setzt **MultiConsoling®** an. Es muss auf die Rechner, die verschaltet werden sollen, keine JST-Software installiert werden.



Oft kopiert, doch nie erreicht! Die *myGUI®* ist die ultimative Bedienung Ihrer **MultiConsoling®**-Anlage. Alle Arbeitsplätze und die Großbildwände werden in 3D dargestellt. Ihre Rechner, Kameras, TV-, Audio-Signale, Direktkonsolen etc. werden ganz einfach per Maus (Drag&Drop) auf die Multikonsolen oder Großbildwände geschaltet.



Auch in Stress-Situationen erfolgt die Bedienung schnell, intuitiv und sicher. Die Einweisung für die Operatoren benötigt aus diesem Grunde maximal nur vier Minuten. Die Folge: **MultiConsoling®** wird von den Anwendern sofort akzeptiert.

myGUI®, die Bedienoberfläche



Die Vorteile auf einen Blick

- 1) Die Großbildwand fängt am Arbeitsplatz an: Egal, ob Rechner, Kameras etc., mit **MultiConsoling®** werden nicht nur Großbildwände gesteuert, sondern auch die Monitore am Arbeitsplatz werden mit allen Signalen (Tastatur/Maus/Monitor/Audio) in Realtime beschaltet. Diese System-Vereinheitlichung bietet größtmögliche Flexibilität und reduziert sogar die Monitore am Arbeitsplatz auf ein absolutes Minimum. Alle wichtigen Systeme bleiben somit im engen Blickbereich des Operators. Studien haben ergeben, dass Anzeigen, die auf mehr als vier Monitoren pro Arbeitsplatz verteilt sind, nicht mehr ausreichend überwacht werden können!
- 2) Aktuelle Informationsdrehzscheibe: Die Darstellungen auf der Großbildwand werden situationsbezogen vom Operator, sofern berechtigt, geändert. Dadurch gelangen die wichtigsten Informationen zum richtigen Zeitpunkt an der richtigen Stelle der Großbildwand.
- 3) TeamView: Kritische Situationen oder alarmierende Anlagen- und Systemzustände werden als BigPicture, rahmenübergreifend auf mehreren Bildschirmen, dargestellt. Mehrere Operatoren können sogar mit Maus und Tastatur gleichzeitig auf dem BigPicture agieren (Teamwork). Entstörungszeiten werden in der Teamarbeit drastisch gesenkt, da das geballte Know-How mehrerer Operatoren zu Rate gezogen wird. Das Ergebnis: Weniger Produktionsausfallzeiten und weniger SLA-Verletzungen.
- 4) Training on the Job: Durch die zuvor beschriebene Arbeitsweise entsteht ein bislang ungeahnter Know-How-Transfer. Auch neue und ungeübte Operatoren lernen schnell dazu.
- 5) Einfache Bedienung: Durch die *myGUI®*-Bedienoberfläche hat jeder Operator innerhalb von nur vier Minuten die Steuerung der Großbildwand im Griff!
- 6) Perfekter Informationsfluss: Informationen können nicht nur im Kontrollraum, sondern auch raumübergreifend, bspw. im Meeting-Raum, Supervisor-Raum, Service-Desk etc., dargestellt werden.
- 7) Sicher und schnell: Mit **MultiConsoling®** wird keine Software auf die darzustellenden Rechner installiert. Auch die Übertragung der Tastatur/Maus/Monitor/Audio-Signale erfolgt netzwerklos und somit ausfallsicher und in Realtime. Das bedeutet: Kein verzögerter Bildaufbau. Maus und Tastatur reagieren sofort.
- 8) Eventgesteuerte Anzeige: In Zusammenhang mit der JST-Software „**PixelDetection®**“ wird der zuvor beschriebene Punkt sogar zu einer eventbezogenen „aktuellen Informationsdrehzscheibe“. Das Nichtbemerken eines kritischen Alarmes ist nahezu ausgeschlossen. Reaktionszeiten werden auf ein Minimum verkürzt.

Auf Wunsch
senden wir
Ihnen detaillierte
Informationen