



MIT ERGONOMIELÖSUNGEN VON JST WIRD DER KONTROLLRAUM ERST ZUM KONTROLLRAUM.

Geben Sie sich für Ihren Kontrollraum nicht mit einem einfachen Schreibtisch zufrieden. Die Kontrollpult-Tischanlage wird aufgrund ihrer langgezogenen und geschwungenen Form zutreffender Weise STRATOS BananaDesk genannt. Der STRATOS BananaDesk gefällt nicht nur aufgrund seines ansprechenden Designs. Bei der Entwicklung war es JST sehr wichtig, dass der STRATOS BananaDesk den speziellen Ansprüchen in Kontrollräumen gerecht wird.

STRATOS BananaDesk entspricht den EU-Richtlinien für Bildschirmarbeitsplätze, jedoch fordern besondere Aufgaben weit mehr, als nur vorgeschriebene Richtlinien einzuhalten.



Die Abbildung zeigt zwei höhenverstellbare und 435 cm breite Varianten mit jeweils sieben 23"-TFT-Monitoren.

DIE ERGONOMIE

Das Besondere an dem STRATOS BananaDesk ist, dass dieser bis zu einer Breite von 435 cm erhältlich ist, somit bis zu neun 19"-TFT-Monitore aufnimmt und sich komplett auf Knopfdruck von Sitz- auf Stehhöhe einstellen lässt. Das Ganze stufenlos und elektromotorisch, natürlich bei höchster Stabilität. Die Abbildung zeigt die mittlere Variante mit 385 cm Breite und sieben 22"-TFT-Monitore. Die Tischplatte ist auf Sitz-Position gefahren.

DAS OPTIMALE BLICKFELD

Durch die Bananenform (konkav) wird der Blickwinkel auf die Monitore optimiert. Die Monitore sind hinter der Arbeitsfläche um 10 cm abgesenkt. So werden ermüdende und möglicherweise gesundheitsschädliche Körperhaltungen vermieden und der optimale Blick auf Großbildwände ermöglicht.



FARBEN

Es ist eine Vielzahl von Farbvarianten möglich. Die farbliche Gestaltung wird individuell mit Ihnen abgestimmt.

DETAILS UND OPTIONEN

Die extrem hohe Stabilität von 200 kg Flächenlast, verdankt der STRATOS BananaDesk seinem soliden Fundament, dem großflächigen Versorgungsraum, seinen sehr großen Hubsäulen und der Stahlunterkonstruktion unter der Tischplatte.

Die Tischhöhe in tiefster Sitzposition beträgt 74 cm, in höchster Stehposition 113,5 cm. Die Verfahrgeschwindigkeit beträgt 16mm/s



Der Bedienschalter zur Höhenverstellung ist unter der Tischplatte einschiebbar. Optional mit Memory-Funktion



Tischplatte in dreiteiliger Freiformausführung mit farbiger Front-Ergoline-Kante als Schutz gegen mechanische Beschädigungen.

Es ist eine Vielzahl von Farbvarianten möglich. Die farbliche Gestaltung wird individuell mit Ihnen abgestimmt.



Optionale Leuchte im Porsche-Design aus eloxiertem Aluminium.

Die Darstellungen zeigen 19"-Breitbild-Monitore

DER VERSORGUNGSRAUM

Wie bekommen Sie die ganzen Kabel, Technik, Strom- und Datendosen sauber untergebracht? Eine einzigartige Lösung mit großvolumigen Versorgungsräumen für Technik und Kabel mit Hardware-Halterungen sowie Steckdosen und Datendosen-Integration macht den STRATOS BananaDesk zu einem echten Allround-Talent.

Mit den High-Class-Technik-Komponenten von JST, können Sie Ihre Rechner weit entfernt vom Arbeitsplatz installieren. Somit vermeiden Sie zusätzliche Geräusche und Wärmelasten im Bedieneraum. Bitte besuchen Sie für weitere Informationen zum Thema „Auslagerung der Arbeitsplatzrechner“ unsere Internetseite www.jungmann.de

Versorgungsraum

- Innenhöhe 47 cm
- Lochraster Montageplatte aus Metall zur Aufnahme von Technikhalterungen, 19"-Komponenten etc.
- Vordere und hintere Blenden mit Pushlock-Knopf verriegelt; für Revisionszwecke abnehmbar. Optional auch abschließbar.
- Rückwärtige, durchgehende Kabelgittertrasse.
- große Kabeldurchlässe im Versorgungsraumboden für die Kabeleinführung aus Doppelböden.
- Saubere Kabelführung vom Versorgungsraum zur Tischplatte mit großvolumigen Kabelketten.
- Zwei 5fach-Powerleisten 230 V und vier 3fach-Powerleisten 230 V befinden sich im Lieferumfang.
- Potentialausgleichschienen in den äußeren Versorgungsräumen.

Technikhalter (optional)

- Für Technik-Komponenten, wie z. B. MultiConsole-Empfänger oder alle Geräte mit einer Bauhöhe von 1 HE. Ihre Technik lässt sich somit flexibel an der Lochraster-Montageplatte im Versorgungsraum einhängen.
- Die Breite ist bis max. 19" variabel auf Ihre Komponenten einstellbar.



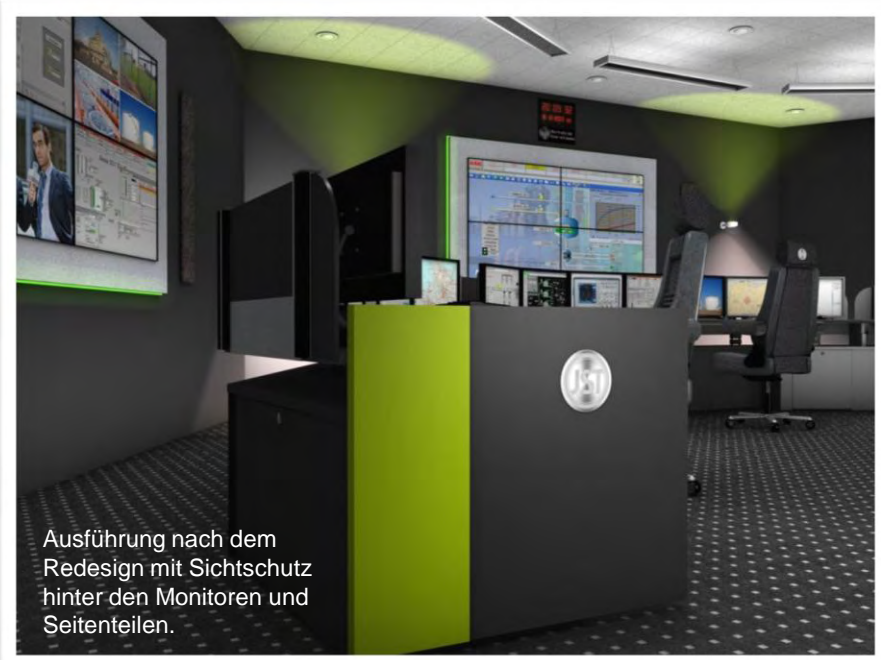
REFERENZ „MEDIA BROADCAST“



STRATOS BananaDesk in seiner ersten Ausführung ohne Sichtschutz hinter den Monitoren und ohne Seitenteile. Fotografiert bei Media Broadcast.



MEDIA BROADCAST ist einer der führenden Dienstleister für die Rundfunk- und Medienbranche in Deutschland. Dieses Bild zeigt das Network Operation Center (NOC) in Usingen. Das NOC überwacht alle Produkte der MEDIA BROADCAST rund um die Uhr an 365 Tagen im Jahr an ca. 2.700 Standorten über 13.000 Rundfunkprodukte.



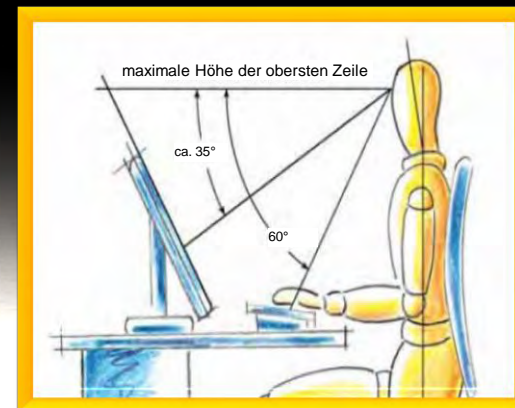
Ausführung nach dem Redesign mit Sichtschutz hinter den Monitoren und Seitenteilen.



MICHAEL MUTZ
Leiter NOC Operation

"Die Hauptschwierigkeit bei der Neugestaltung des Netz-Management-Center lag darin, dass keinerlei Beeinträchtigung der Überwachungs- und Managementtätigkeiten im laufenden Betrieb verursacht werden. Diese schwierige Aufgabe wurde durch die kompetente Planungs- und Zusammenarbeit der Firma JST und meinen Mitarbeitern zu unserer vollsten Zufriedenheit durchgeführt."

STRATOS BANANADESK IST ENTSPRECHEND DER EU-RICHTLINIEN UND DER GS-NORMEN ENTWICKELT



Wird die Blicklinie um ca. 35° aus der Waagerechten abgesenkt, so werden ermüdende und möglicherweise gesundheitsschädliche Körperhaltungen vermieden und optimale Sehbedingungen erreicht.

Quelle: Verwaltungsberufsgenossenschaft, Bildschirm- und Büroarbeitsplätze [BGI 650 01/2006-20.000].

Aufgrund der vorgenannten Studie ist die Monitorstellfläche hinter der Arbeitsfläche um 10 cm abgesenkt.

Mit STRATOS BananaDesk kann die Höhe der Arbeitsplatte individuell und elektromotorisch eingestellt werden. Somit passt sich der Tisch den Bedürfnissen der Mitarbeiter an. Besonders sinnvoll ist dies, wo viele Mitarbeiter den gleichen Arbeitsplatz nutzen, wie z. B. im Schichtbetrieb.

UMFELD-MÖBLIERUNG



Besprechungstische fertigt JST für Ihren ganz persönlichen Bedarf an. Dieses Beispiel zeigt eine Massiv-Ahornplatte mit einem Streifen aus geschliffenem Granit, der sich durch die gesamte Tischlänge zieht. Um dem Unikat die besondere Note zu verleihen, ist das Kunden-Emblem integriert und beleuchtet. Ebenfalls sind unsere PowerPort-Data-Einsätze in den Granitstreifen eingelassen; eine blaue LED-Ambiente-Beleuchtung sorgt hier für den besonderen Effekt. Die PowerPort Data-Einsätze sind in diesem Falle mit 230 V-, LAN- und VGA-Anschlüssen für die schnelle Präsentation mit einem Notebook über den Beamer konfiguriert.

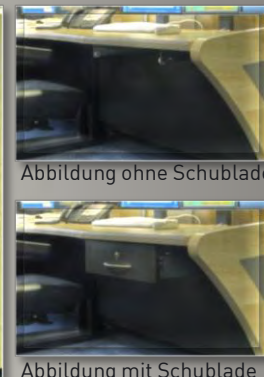


Abbildung ohne Schublade

Abbildung mit Schublade

Wertfachschränke mit abschließbaren Personality-Schubladen. Jede Schublade ist mit einem anderen Schloss ausgestattet und kann in eine Vorrichtung an dem STRATOS CommandDesk positioniert werden.



Großbildwandverkleidungen für Rückprojektions-Cubes und LC-Displays. Maßgeschneidert und im Lochdesign als Akustikmaßnahme.



Schrankwände für 5 Ordnerhöhen 6 Fachböden und Flügeltüren. Optional abschließbar.

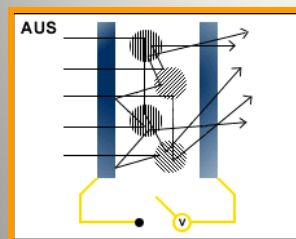
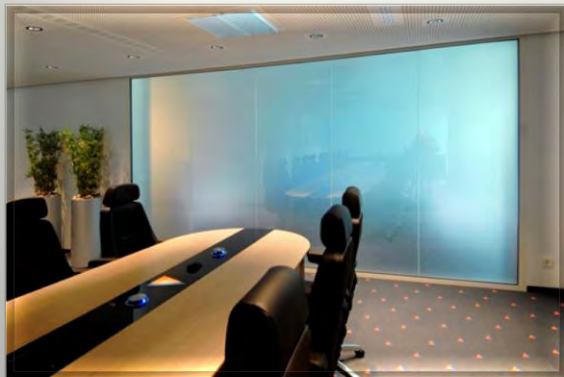


Sideboards für 2 Ordnerhöhen, 1 Fachboden und Schiebetüren. Optional mit Kabelführung und abschließbar.



Trennwände mit Stoffbezug als zusätzliche Akustikmaßnahme. Besprechungsstühle und Besprechungstische

UMFELD-MÖBLIERUNG



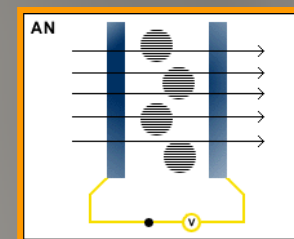
Solange die JST-Shutterwand keiner elektrischen Spannung unterliegt, sind die im LC-Film eingeschlossenen Teilchen ungeordnet und streuen das Licht in alle Richtungen. Die Shutterwand ist dann milchig-weiss, transluzent und verhindert die Durchsicht in beide Richtungen.

JST-Shutterwand

Die Shutterwand trennt in diesem Falle den Krisenstab-Raum von dem Kontrollraum. Gleichzeitig wird der Krisenstabraum als Besprechungsraum genutzt, in diesem Falle ist die Shutterwand **NICHT** durchsichtig. Im Krisenfall ist die Transparenz zum Kontrollraum allerdings wichtig. Der Blickkontakt zu den Mitarbeitern und der Blick auf die Großbildwand zur Darstellung der gesamten Lage hält die Spezialisten auf dem Laufenden.

Aber auch für Dienstleister sorgt die Shutterwand bei der Akquise neuer Kunden für den richtigen WOW-Effekt.

Die JST-Shutterwände lassen sich mit Funk-Fernbedienung steuern. Eine Anbindung an den JST-Grafik-Controller ist bereits vorgesehen, um z. B. vordefinierte Presets auf der Großbildwand darzustellen oder um die Mitarbeiter im Kontrollraum über den offenen Zustand der Shutterwand zu informieren.



Sobald eine elektrische Spannung zwischen den beiden Schichten anliegt, ordnen sich die dazwischen befindlichen Teilchen an: Die Shutterwand wird dann zu einem völlig transparenten Glas.

Der Übergang vom undurchsichtigen zum transparenten Zustand erfolgt augenblicklich und ist beliebig oft wiederholbar.

OPERATOR-STUHL RECARO 24

- Speziell für den 7/24-Stunden-Betrieb hergestellt
- 24 Monate Garantie (auch im 7/24-Stunden-Betrieb)
- In Höhe und Neigung einstellbare Kopfstütze für entspanntes Arbeiten (stufenlos einstellbar)
- Optional: wechselbare, waschbare Kopfstützenbezüge für Schichtbetrieb (Hygiene)
- Individuell einstellbare Unterstützung der Lendenwirbelsäule durch das RECARO Airmatic® System
- Hochbelastbare Materialien sowohl beim Rahmenaufbau, wie auch bei den Bezugsstoffen (höhere Anforderungen, da aus dem Automobilsitzbau)
- Optional: Sitzflächenverlängerung bietet größere Oberschenkelauflage
- Armlehnen nach oben wegklappbar in der Neigung verstellbar und auf höchste Belastung getestet (Rastertechnik)
- Rückenlehnen-Neigung einstellbar mittels beidseitig bedienbarem Handrad
- Hoher Sitzkomfort durch straffe Polsterung
- getestet nach British Standard ausdrücklich für Leitwartensessel im 24 h-Bereich (durch LGA Bayern)
- Individuelle Gewichtseinstellmöglichkeit (ca. 60 – 130 kg)



Luftpumpe (Airmatic®) zum Aufpumpen des Luftkissens im Lendenwirbelbereich. Optionale Sitzflächenverlängerung für größere Oberschenkelauflage