

MIT NUR EINEM MAUSCLICK ALLE GEWÜNSCHTEN SYSTEME UNTER KONTROLLE



Berliner Verkehrsbetriebe

Die Aufgabe:

Rund 160 Mitarbeiter sind im „Kompetenzzentrum Oberfläche“ – kurz: KCO – der Berliner Verkehrsbetriebe dafür zuständig, dass der Omnibus- und Straßenbahnverkehr in der Hauptstadt reibungslos läuft. Dafür wurden Ressourcen gebündelt, aus ehemals zwei getrennten Leitstellen eine neue „Superleitstelle“ konzipiert. Herausforderung für die Spezialisten von JST: Jeweils ein Mitarbeiter soll von seinem Arbeitsplatz aus zwei differente Systeme bedienen – Omnibus und Straßenbahn.



Dipl.-Psych. Antje Michalak,
Gesamtprojektleiterin:

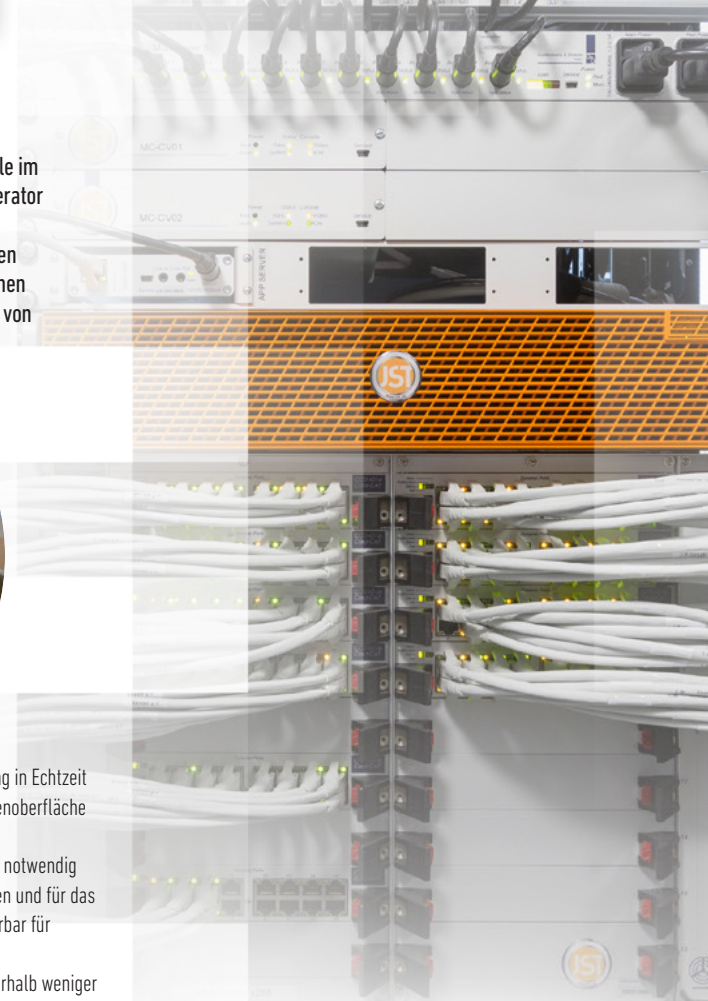
„Während früher aufwendige Absprachen zwischen den einzelnen Leitstellen notwendig waren, verkürzt diese Zusammenlegung die Informationswege drastisch und somit natürlich auch die Reaktionszeiten.“

„The operator’s Hand“:

Mit der innovativen MultiConsoling®-Technik wird die Leitstelle im 3D-Design auf dem Arbeitsplatzmonitor abgebildet. Der Operator schaltet mit dieser virtuellen myGUI Bedienoberfläche die gewünschten Quellen per Mausclick auf die Multikonsolen am Arbeitsplatz oder auf die Großbildwand auf. So können alle Quellen von Platz zu Platz verschoben oder sogar von mehreren Operatoren gleichzeitig bedient werden.



- ➔ Schnell: Bilddarstellung und Tastatur-/Maus-Bedienung in Echtzeit
- ➔ Intuitiv: einfache Handhabung dank der myGUI®-Bedienoberfläche
- ➔ Sicher: Übertragung ohne Netzwerk
- ➔ Flexibel: keine zusätzliche Software auf den Rechnern notwendig
- ➔ Skalierbar: Darstellung an den Operatorplatz-Monitoren und für das gesamte Kontrollraum-Team auf DisplayWalls. Erweiterbar für Meeting-Räume etc.
- ➔ Free-Seating: Der Operator kann den Arbeitsplatz innerhalb weniger Sekunden wechseln



Lösungen von JST erfolgreich im Einsatz:



Jungmann Systemtechnik GmbH & Co. KG
Bahnhofstr. 48-50 | D-21614 Buxtehude
☎ +49 4161 - 54044-0
☎ +49 4161 - 54044-29
✉ info@jungmann.de
🌐 www.jungmann.de