

# JST Academy Schulungspakete



## JST Academy

BE THE MASTER

Praxisorientierte Schulungen für Anwender  
und Systemadministratoren

[www.jungmann.de/academy](http://www.jungmann.de/academy)



An alles denken!

Jungmann Systemtechnik



## Grundlagen-Bedienung

In dieser Schulung vermitteln wir Ihnen die Grundlagen, um eine Anlage ganzheitlich sicher zu bedienen. Diese Schulung ist geeignet für die Auffrischung & Vertiefung Ihrer vorhandenen Kenntnisse. Neue Mitarbeiter im Team erhalten in dieser Schulung alle Grundlagen vermittelt, um die gesamte Kontrollraum-Technik sicher zu bedienen und in Stress-Situationen den Überblick zu behalten.

**Voraussetzung für die Teilnahme / Vorkenntnisse:** keine

**Nächster Schulungstermin:** siehe Website

**Dauer:** ca. 2 - 3 Stunden

**Ort:** Kontrollraum-Simulator in Buxtehude

**250,-€**

Pro Person / zzgl. 19% MwSt.

**ANMELDUNG:**

[www.jungmann.de/academy](http://www.jungmann.de/academy)



Für Kunden mit SLA-Wartungsvertrag kostenfrei!



Teilnahmezertifikat nach erfolgreich absolvierter Schulung



Imbiss und Getränke inklusive

## KURSinHALTE

### Grundlagen Bedienung

- Was steht hinter der Software? MultiCenter, Grabber-IP, MultiConsolen, Grabber-IP, Grabber-VM, CommandBox, Alarmlight, LCDs
- Wie bediene ich die myGUI® Oberfläche im Alltag?
- Benutzeranmeldung mit Auswahl des Arbeitsplatzes inkl. Nutzung von Smartcards
- Don't disturb / Block-PC
- USB-Gerät verbinden
- Remotezugriff auf Quellen
- Nutzung von Hotkeys
- Nutzung von Widgets und deren gestalterische Varianten
- Nutzung von CockpitView Dashboards
- Nutzung der PixelDetection® Alarmliste
- Sinnvolle Nutzung des CommandLCD
- Optimale Nutzung der Großbildwand (Helligkeitsregulierung)
- Entwicklerlog der myGUI® einrichten



## Profi-Tools für den „Turbo“ in Ihrem Kontrollraum

Unsere Profi-Tools bieten Ihnen umfangreiche Features, die weit über die Grundlagen-Bedienung der Anlage hinausgehen. Beherrschen Sie die sichere Bedienung der „Profi-Tools“, wird der „Turbo“ in Ihrem Kontrollraum aktiviert. Perfekt eingestellte Profi-Tools machen Ihren Kontrollraum effizient, wettbewerbsfähig und entlasten das gesamte Team!

**Voraussetzung für die Teilnahme / Vorkenntnisse:** Für die Teilnahme an dieser Schulung ist es wichtig, dass Sie die „Grundlagen-Bedienung“ sicher beherrschen.

**Nächster Schulungstermin:** siehe Website

**Dauer:** ca. 4 - 6 Stunden

**Ort:** Kontrollraum-Simulator in Buxtehude

**1.450,-€**

Pro Person / zzgl. 19% MwSt.

**ANMELDUNG:**

[www.jungmann.de/academy](http://www.jungmann.de/academy)



Für Kunden mit SLA-Wartungsvertrag kostenfrei!



Teilnahmezertifikat nach erfolgreich absolvierter Schulung



Imbiss und Getränke inklusive

## KURSinHALTE

### Bedienung und Konfiguration der Profi-Tools

- CockpitView
- PixelDetection®
- myLogin®
- Remotezugriff auf Quellen
- MouseRadar
- myGUI® Batchschnittstelle
- Powershell Scripte in der myGUI® ausführen
- myGUI® REST-API

## PAKET 3



# Konfiguration, Setup und Troubleshooting für Systemadministratoren

In dieser Schulung, die wir speziell für Systemadministratoren anbieten, schulen wir IT-Fachleute mit fundiertem technischen Know-how.

Sie erfahren alle technischen Details, um das Setup und jede beliebige Konfiguration der Anlagen-Architektur einzustellen. Zudem lernen Sie, defekte Komponenten zu ermitteln, fehlerhaft arbeitende Software zu analysieren und eine Anlagen-Störung in möglichst kurzer Zeit zu beheben.

**Voraussetzung für die Teilnahme / Vorkenntnisse:** Für die Teilnahme an dieser Schulung ist es wichtig, dass Sie die „Grundlagen-Bedienung“ und die „Profi-Tools“ sicher beherrschen. Zudem sind Kenntnisse als IT-Systemadministrator zwingend erforderlich.

Nächster Schulungstermin: siehe Website

Dauer: ca. 8 Stunden

Ort: Kontrollraum-Simulator in Buxtehude

**1.950,-€**

Pro Person / zzgl. 19% MwSt.

**ANMELDUNG:**

[www.jungmann.de/academy](http://www.jungmann.de/academy)



Für Kunden mit SLA-Wartungsvertrag kostenfrei!



Teilnahmezertifikat nach erfolgreich absolvierter Schulung



Imbiss und Getränke inklusive

## KUR SINHALTE

---

### Administration der Elemente der myGUI®

- Benutzerverwaltung inkl. Benutzergruppen
- Rechtesystem der myGUI® inkl. Unterschied zwischen Open Access und einem komplexen Rechtekonzept
- Einbindung von Smartcards
- myLogin Protokoll mit Vier-Augen-Prüfung
- Verwaltung von Arbeitsplätzen
- Verwaltung von Rechnern mit Mehrfachgrafikkarte
- Verwaltung von Hotkeys
- Verwaltung der MultiCenter
- Verwaltung der MultiConsolen
- Verwaltung der Grabber und Quellenlisten

- Verwaltung der Grabber-VM
- Verwaltung der Grabber-IP und deren Überwachung
- Verwaltung der CommandBoxen
- Verwaltung der Alarmlights
- Verwaltung von myActions
- Verwaltung von Widgets und Widgetbars
- Verwaltung von Kontrollräumen
- Dienstautorisierungen in der myGUI®
- Lizenzaktivierung
- Notwendige Einstellungen am MultiCenter
- Fehlersuche in einer Anlage bei Ausfall eines Bildes vom PC bis zum Arbeitsplatz

### Best practice

- Pool-Quellen
- Anbindung an Active Directory
- Zeitgesteuerte Aufgaben einrichten
- Blacklist in der myGUI®
- Backup der Anlage
- Entwicklerlog



# Wegbeschreibung und Hotel-Informationen



## KONTROLLRAUM SIMULATOR

**Schulung im Kontrollraum-Simulator:** Alle Schulungen der JST-Academy finden in unserem einzigartigen Kontrollraum-Simulator statt. In diesem Simulator lassen sich, ähnlich wie in einem Flugsimulator, nahezu alle Monitoring-Szenarien nachstellen – freuen Sie sich auf abwechslungsreiche Schulungen in einem außergewöhnlichen Trainings-Umfeld.



**An alles denken!**

Jungmann Systemtechnik



# Wir freuen uns auf Ihren Besuch in unserem Kontrollraum-Simulator!

Bahnhofstr. 48-50

21614 Buxtehude

[www.jungmann.de](http://www.jungmann.de)

Wenn Sie sich in der **Bahnhofstr.** befinden, dann fahren Sie bitte am **Restaurant „Fidelio“** vorbei, auf den dahinter liegenden Parkplatz.

Bitte halten Sie sich **auf dem Parkplatz ganz rechts**. Dort finden Sie die ausgeschilderten JST-Parkplätze.

Um in unser Büro zu gelangen, gehen Sie bitte den Weg **bis zum „Fidelio“ wieder zurück** und dann links herum Richtung Innenstadt.

Nacht etwa 30 Metern finden Sie den Eingang der Bahnhofstraße 48-50 (vor der **Apotheke**).



GoogleMap

Bei Fragen rufen Sie bitte an: **+49 4161-540 44-0**



An alles denken!

Jungmann Systemtechnik



# Anreise mit dem Auto

■ Bahnhofstr. 48-50, 21614 Buxtehude



Bei Fragen rufen Sie bitte an: **+49 4161-540 44-0**



An alles denken!

Jungmann Systemtechnik





# Anreise mit dem Zug

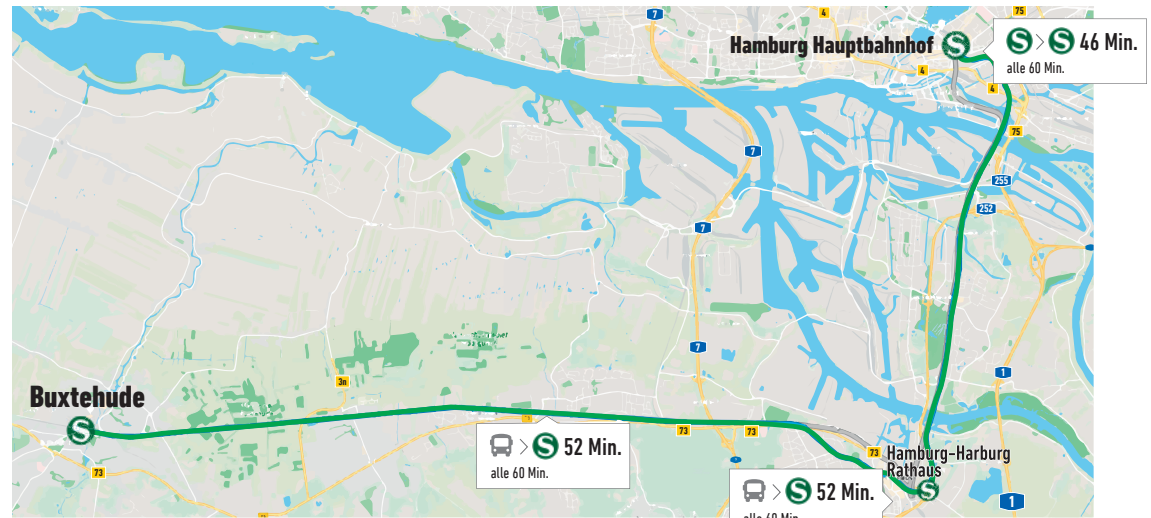
Bahnhofstr. 48-50

21614 Buxtehude

[www.jungmann.de](http://www.jungmann.de)

Wir empfehlen den **Hauptbahnhof in Hamburg**. Von dort aus fährt die **S-Bahn (S3)** circa 40 Minuten direkt nach Buxtehude. Vom Bahnhof in Buxtehude benötigen Sie etwa **zwei Gehminuten** bis zum Kontrollraum-Simulator.

**Wegbeschreibung:** Wenn Sie das Bahnhofsgelände in Buxtehude verlassen, dann bewegen Sie sich bitte schräg rechts auf die große Kreuzung zu. Dort angekommen, sehen Sie auf der gegenüberliegenden Seite ein **Postgebäude** (gegenüber liegt Marktkauf). Bitte überqueren Sie auf der Seite des Postgebäudes die Straße und gehen gradeaus die Bahnhofstraße hinunter. Zwischen dem **Steak-Restaurant „Fidelio“** und der **Apotheke** befindet sich die Eingangstür Bahnhofstr. 48/50.



GoogleMap

Bei Fragen rufen Sie bitte an: **+49 4161-540 44-0**



An alles denken!

Jungmann Systemtechnik



# Anreise mit dem Flugzeug

Bahnhofstr. 48-50

21614 Buxtehude

[www.jungmann.de](http://www.jungmann.de)

**Wir empfehlen den Flughafen Hamburg.**

**!** Aufgrund der angespannten Verkehrslage in und um Hamburg raten wir Ihnen, ab Airport die direkte S-Bahn-Verbindung nach Buxtehude zu nutzen. So erreichen Sie auf dem schnellsten Weg den JST-Kontrollraum-Simulator.

## Alternative:

Sie werden von einem **kostenlosen Shuttle-Service** am Terminal abgeholt und direkt bis vor unsere Haustür nach Buxtehude, in die Bahnhofstr. 48/50 gebracht.

Den Shuttle-Service organisieren wir gerne unter Tel. **+49 4161-54044-0** für Sie. Bitte rechnen Sie zusätzlich zu Ihrer Check-out-Zeit am Flughafen mit einer weiteren Fahrtzeit von mindestens 90 Minuten.



## FAHRPLAN S-BAHN

Anreise nach Buxtehude	Linie	Intervall	Zeit (Beispiele)		
ab Hamburg Airport	S1 Richtung Wedel	alle 20 Min.	8:14	8:34	8:54
an Hamburg Hauptbahnhof (Gleis 1)			8:38	8:58	9:18
ab Hamburg Hauptbahnhof (Gleis 4)	S3 Richtung Stade		8:48	9:08	9:28
an Buxtehude			9:26	9:46	10:06

Rückfahrt zum Flughafen	Linie	Intervall	Zeit (Beispiele)		
ab Buxtehude	3 Richtung Pinneberg	alle 20 Min. + ab 16:15 h alle 10 Min.	15:15	15:35	15:35
an Hamburg Hauptbahnhof (Gleis 1)			15:54	16:14	16:14
ab Hamburg Hauptbahnhof (Gleis 3) (bitte im vorderen Zugteil einsteigen)	S1 Richtung Hamburg Airport		16:04	16:24	16:44
an Hamburg Airport			16:28	16:48	17:08

Bei Fragen rufen Sie bitte an: **+49 4161-540 44-0**



An alles denken!

Jungmann Systemtechnik



# Übernachtung in Buxtehude

Sollten Sie in Buxtehude übernachten wollen, empfehlen wir Ihnen das „**Navigare NSBhotel**“ ★★★★★. Wir haben mit dem Hotel eine Firmenpreisvereinbarung abgeschlossen. Bitte geben Sie bei einer Zimmerbuchung an, dass Sie sich auf die „**Jungmann-Firmenrate**“ beziehen.



Harburger Str. 4  
21614 Buxtehude

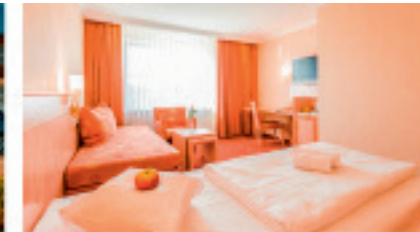
Telefon: 04161 749 00  
[www.hotel-navigare.com](http://www.hotel-navigare.com)

Alternativ hierzu steht das „**Hotel An der Linah**“ ★★★ zur Wahl.



Harburger Str. 44  
21614 Buxtehude

Telefon: 04161 600 90  
[www.hotelanderlinah.de](http://www.hotelanderlinah.de)



Bei Fragen rufen Sie bitte an: **+49 4161-540 44-0**



An alles denken!

Jungmann Systemtechnik