

Kunde:

**Roche Diagnostics**

Kategorie: Schaltwarte.

## Neue Leitwarte schafft optimale Arbeitsbedingungen



JST Leitwarten-Konzept: In der Leitwarte des Biotechnologie-Zentrums von Roche in Penzberg profitieren die Operatoren vom umfangreichen Erfahrungsschatz der JST-Spezialisten. Arbeitsplätze, die technisch und ergonomisch aktuellsten Anforderungen entsprechen, sowie ein sorgfältig durchdachtes Raumkonzept und eine proaktive Visualisierung der verschiedenen Systeme kennzeichnen den Kontrollraum.

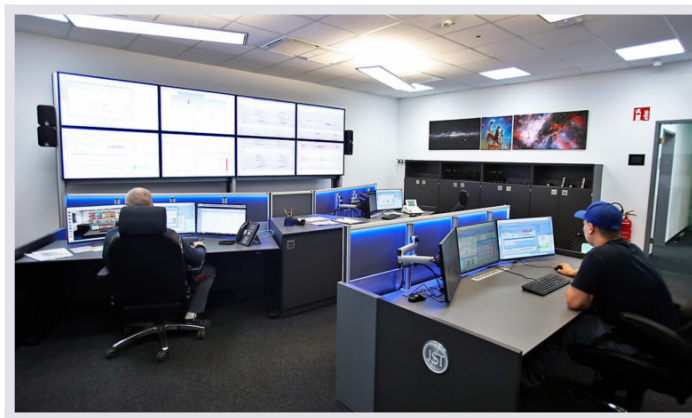
Als eines der größten Biotechnologiezentren Europas und innovatives Kompetenzzentrum für Life Science im Großraum München konnte das Penzberger Werk des Pharma und Diagnostics-Konzerns Roche in den vergangenen Jahren ein stetiges Wachstum verzeichnen. Davon blieb selbstverständlich auch die Energieversorgung und mit ihr deren Leitzentrale nicht unberührt. Anlass genug, neben erforderlichen Erweiterungen des Anlagenparks auch eine komplett neue Leitzentrale zur optimalen Steuerung der gesamten Werksversorgung einzurichten. Eine perfekte Anforderung für die Kontrollraumspezialisten von Jungmann Systemtechnik – JST.

Die Überwachung der rund 120 Energieerzeugungsanlagen und -netze, die Kontrolle des gesamten Stromversorgungsnetzes und dazu die Bearbeitung von Störmeldungen aus allen Betrieben des Werkes mit fast 6.000 Mitarbeitern – die Aufgaben der Energieversorgung bei Roche in Penzberg sind vielfältig.

Allerdings waren die bisherigen Räumlichkeiten mit den aktuellen Anforderungen an Technik und Ergonomie an ihre Grenzen gelangt. Aus diesem Grund wurde in einen für weitere Energieanlagen erforderlichen Neubau auch eine neue Leitzentrale integriert.

## Umfeld ermöglicht hoch konzentriertes Arbeiten

Günter Latzko, Betriebsleiter der Energieversorgung, bringt es auf den Punkt: „Die Arbeitsplätze der Schichtmitarbeiter entsprachen nicht mehr den aktuellen Normen für die Gestaltung von Leitwarten.“ Sein Wunsch: Ein Umfeld, das „hoch konzentriertes Arbeiten“ möglich macht und den gestiegenen Anforderungen gerecht wird. Um diese Ziele zu erreichen, haben sich die Roche-Verantwortlichen die Fachleute aus dem Hause JST ins Boot geholt.



JST Großbildwand: Die JST-DisplayWall mit acht 46“-Displays hält das gesamte Kontrollraumteam über die wichtigsten Ereignisse in Realtime informiert. Die schmalen Rahmen ermöglichen die Darstellung einer Applikation über mehrere Displays gleichzeitig.

## Spezialisten überzeugen mit umfangreicher Planung

Nach ersten Kontakten während des ko:mon-Kongresses und eines gemeinsamen Workshops, in den auch die Mitarbeiter der Leitwarte einbezogen wurden, war schnell klar: Das Jungmann-Team ist der ideale Partner für die anstehenden Aufgaben. Im Rahmen eines umfangreichen Planungspaketes inklusive Lichtplanung mit circadianer Beleuchtung und einer kompletten Visualisierung der künftigen Leitwarte mit realitätsgetreuen 3D-Aufnahmen, konnten die Kontrollraumspezialisten im Rahmen einer Ausschreibung überzeugen.



JST 3-D-Planung: Bot den Projektbeteiligten schon vorab einen Einblick in die neue Leitwarte: die realitätsgetreue 3-D-Planung.

## **MultiConsoling® macht Bedienung zum Kinderspiel**

Zu den technischen Highlights der neuen Leitwarte zählen heute eine proaktive Großbildwand mit insgesamt acht 46-Zoll Displays, die für den 24/7-Betrieb optimiert sind. Auch im angegliederten Besprechungsraum, der mit der Allmedia-Konferenztischanlage von JST ausgerüstet wurde, befindet sich ein 70-Zoll großes Wanddisplay, das ebenso wie die Großbildwand in der Leitwarte über das JST-MultiConsoling® angesteuert wird. Eine Technik, mit der es möglich ist, beliebige Quellen (Rechner, Kameras etc.) in Echtzeit auf die Arbeitsplatzmonitore, auf einzelne Großbild-Displays oder als BigPicture über mehrere Großbild-Displays hinweg darzustellen. Pro Platz sind nur noch eine Maus und Tastatur nötig, um alles in Realtime zu bedienen.



JST Leitwarten-Einrichtung: Nach der Realisierung der Leitwarte wird deutlich: Dem vorab geäußerten Wunsch nach einer einheitlichen Optik konnte kompromisslos entsprochen werden.

## **Alarmer werden schnell und direkt verarbeitet**

Weitere Besonderheit: In die Pulte der Leitwarte sind sogenannte CommandPads eingelassen, die über die

JST CommandBox gesteuert werden. Bei Störungen leuchten die Taster farbig auf, und der zuständige Operator kann den eingehenden Alarm direkt quittieren.

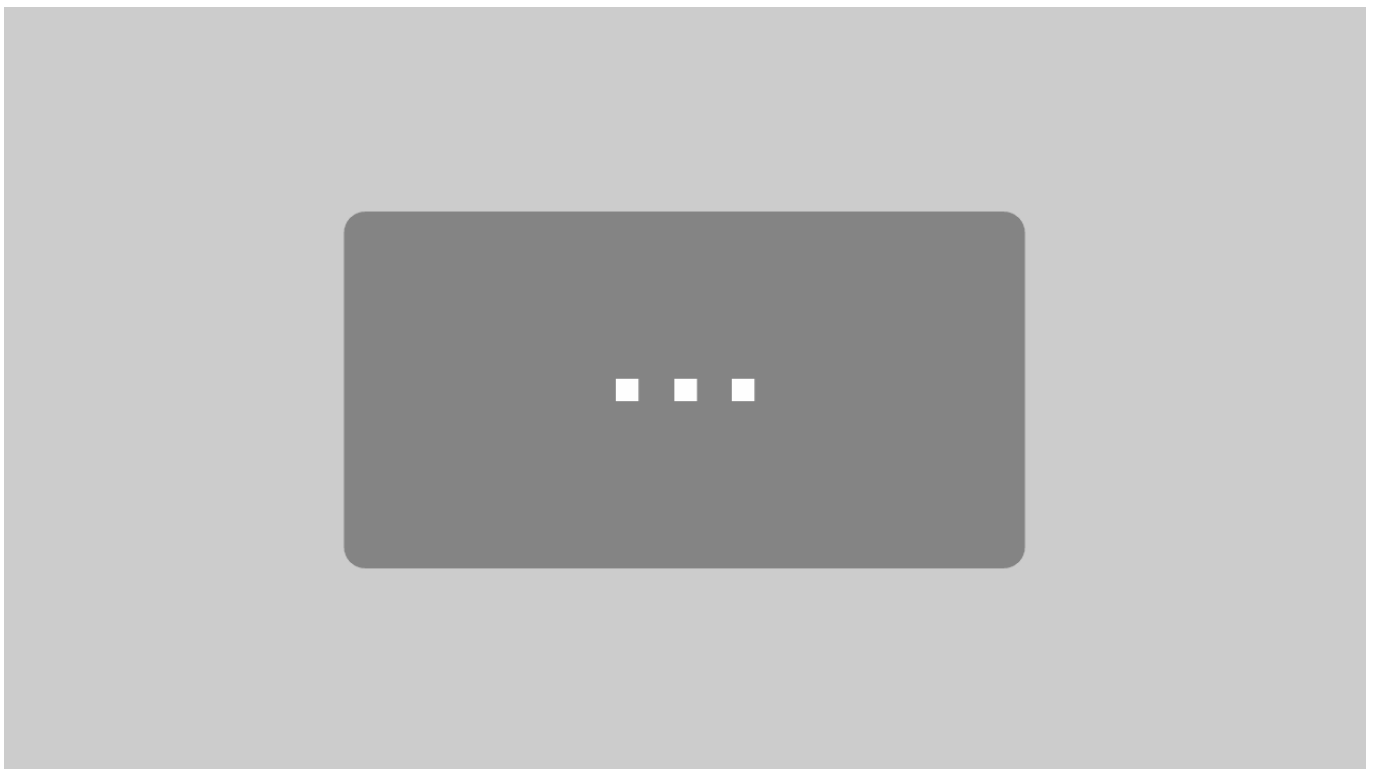
## **„Das sieht ja aus wie bei Raumschiff Enterprise“**

Doch neben all den technischen Innovationen, die Jungmann Systemtechnik in Penzberg realisiert hat, spielte für Betriebsleiter Günter Latzko und sein Team auch die Optik der neuen Leitwarte eine nicht unbedeutende Rolle. „Wir wollten ein einheitliches Design und optische Brüche in jedem Fall vermeiden.“ So fügen sich heute die ergonomischen Stratos Operator-Pulte und die gesamte Umfeldmöblierung zu einem stimmigen Bild, das auch Besuchergruppen immer wieder zu begeisterten Aussagen wie „das sieht ja aus wie bei Raumschiff Enterprise“ inspiriert.

## **Mit professioneller Arbeit zu optimale Bedingungen**

Für Günter Latzko steht fest: „Hier wurden optimale Arbeitsbedingungen geschaffen. Räumliche Enge und Geräuschbelästigungen gehören der Vergangenheit an.“ Der Betriebsleiter wertet die Arbeit von Jungmann Systemtechnik als „sehr professionell“ und freut sich, dass die neue Leitwarte „intern und extern wirklich sehr gut ankommt.“

## **Projektbericht Roche Diagnostics GmbH**



Mit dem Laden des Videos akzeptieren Sie die Datenschutzerklärung von YouTube.

[Mehr erfahren](#)

[Video laden](#)

YouTube immer entsperren



„Das Arbeiten in der Leitwarte ist wesentlich stressfreier als vorher.“

**Christian Allinger**

Schichtleiter Energieversorgung

**UNVERBINDLICHES ANGEBOT ANFORDERN**

Im Projekt genutzte Komponenten:



**Display-Wall-Monitorwand** mit speziellen S-PVA-Panels für den zuverlässigen 24/7 Betrieb. Als Option mit proaktiver Alarmfunktion



**MultiConsoling<sup>®</sup> - Anlage** Komplette Kontrollraumsteuerung für Arbeitsplatz, Monitorwand und weitere Systeme



**myGUI<sup>®</sup> Bedienoberfläche** - im intuitiven 3D-Design Ihres Kontrollraums für maximalen Bedienkomfort



**Stratos X11 Kontrollraum-Pult** optional mit Höhenverstellung und proaktivem AlarmLight



**24/7 Recaro-Operatorstuhl** optional mit Sitzflächenverlängerung

Planung / 3D-Planung

AlarmLight

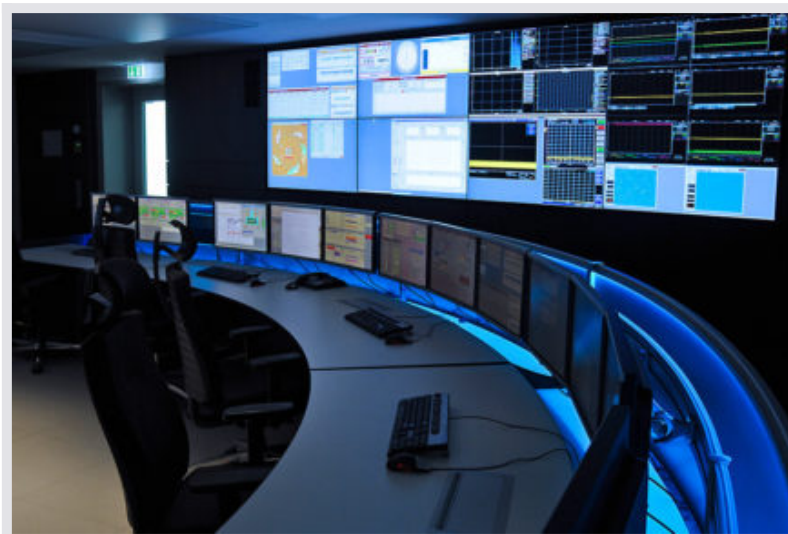
DisplayRack

Umfeldmöblierung

Konferenztischanlage

ControlRoom-Automation – sichere und schnelle Verarbeitung von Alarmen

## Weitere Projekte mit einer ähnlichen Aufgabenstellung



## Helmholtz-Zentrum, Berlin



[Mehr erfahren](#)

---



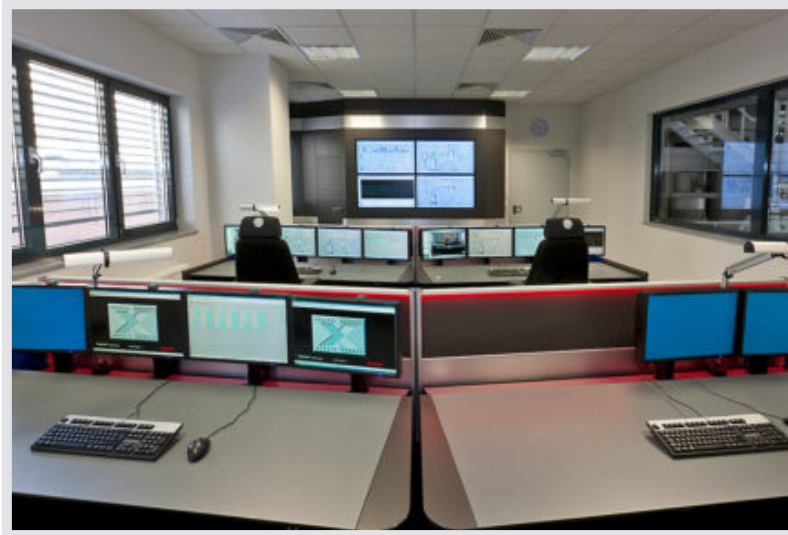
## InfraLeuna



INFRALEUNA®

[Mehr erfahren](#)

---



## SGL Carbon Group, Bonn



[Mehr erfahren](#)

---