

Kunde:

NETZE
Magdeburg

Kategorie: Schaltwarte, KRITIS.

Innovatives Upgrade für Netzleitstelle



JST Leitstand-Konzept: Blick in die neue Netzleitstelle. Ein innovatives technisches Konzept wird von optimierter Visualisierung und ergonomischem Mobiliar ergänzt.

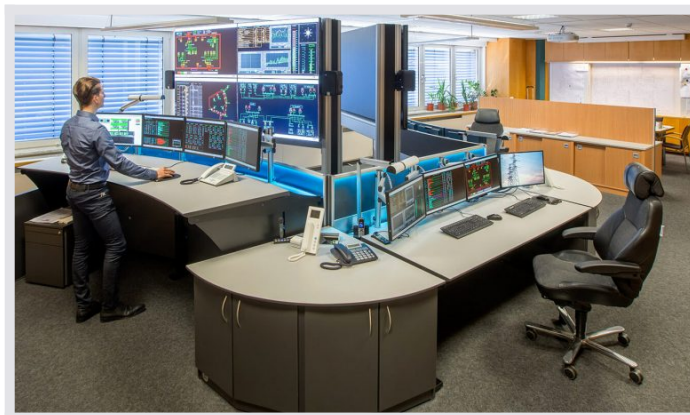
„Strom überall und zu jeder Zeit“ – nach diesem Leitsatz werden in und um Magdeburg rund 160.000 sogenannte Entnahmestellen mit Strom versorgt. Zuständig dafür: die Netze Magdeburg GmbH, eine 100prozentige Tochtergesellschaft der Städtischen Werke Magdeburg. Um der genannten Maxime jederzeit treu bleiben zu können, hat sich der Stromversorger nun einen starken Partner an die Seite geholt. Mit Unterstützung der Jungmann Systemtechnik GmbH wurde die Netzleitstelle aufwendig modernisiert.

Ein Bild, das in vielen Leitstellen auch heute noch zu sehen ist: Monitore in unübersichtlicher Anzahl, für jede Datenquelle ein eigener Rechner mit diversen Maus-Tastatur-Einheiten, die den Operatoren das Leben schwer machen, und als Tüpfelchen auf dem „i“ Mobiliar aus einer Zeit, in der das Thema „Ergonomie“ noch

keine Rolle spielte. „Das passte einfach nicht mehr, war uns alles zu viel“, erinnert sich Karl-Ludwig Stephan, Sachgebietsleiter Netzführung.

Klare Anforderungen an Technik und Ergonomie

Die Anforderungen für ein Upgrade der Leitstelle der Netze Magdeburg waren damit klar definiert: **Weniger Bildschirme bei verbesserter Visualisierung**, eine technische Lösung, die flexiblere Anwendungsmöglichkeiten bietet und zeitgemäßes, ergonomisch durchdachtes Mobiliar. Genau das passende Profil für die Kontrollraumprofis von JST.



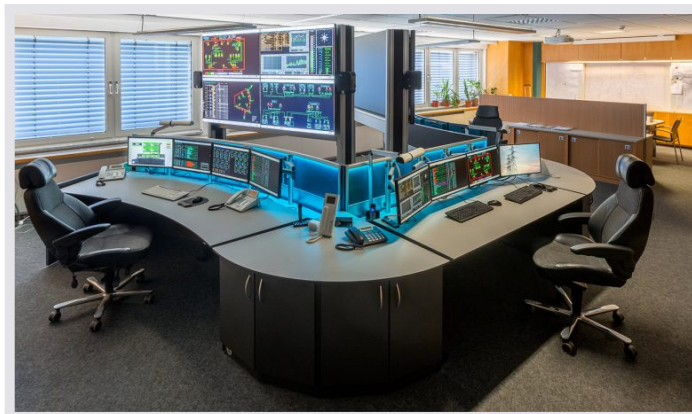
Der Stratos X11 CommandDesk: ein Wechsel zwischen Sitzen und Stehen zur Entlastung des Rückens.

Mitarbeiter-Resonanz auf neue Technik positiv

Bereits bei den ersten Kontakten während eines Workshopdays im JST-Kontrollraumsimulator war deutlich: „Die Lösungen, die uns hier angeboten wurden, konnten sowohl die jüngeren als auch die erfahrenen Kollegen überzeugen“, so Karl-Ludwig Stephan. Gerade die **intuitive Bedienung** der MultiConsoling®-Technik, eines Konzepts zur Steuerung aller Arbeitsplätze und des Großbildsystems, mit der grafischen Bedienoberfläche myGUI® fand schnell bei allen Mitarbeitern die notwendige Akzeptanz.

JST Lösungen machen den „Insel-Wunsch“ möglich

Auch bei der Gestaltung der Räumlichkeiten hat die Meinung des Operatoren-Teams eine ausschlaggebende Rolle gespielt. So hat man sich gemeinsam darauf geeinigt, die neue Netzleitstelle mit einer „Insel-Lösung“, auszustatten. Eine Kombination aus zwei halbrunden und einem klassischen Operator Desk aus der JST Stratos Reihe hat diesen Sonderwunsch möglich gemacht.



Maximale Flexibilität dank mobiler Großbildwände

Direkt in die Arbeitsinsel integriert wurden zwei Großbildwände mit Business Displays, die über ultra schmale Rahmen verfügen und sich somit auch perfekt zur Darstellung von BigPictures eignen. Der Clou: Jeder Operator kann „seine eigenen“ Großbilddisplays mit individuellen Quellen belegen. Die Bildwände sind jedoch in mobile DisplayRacks integriert, die bei Bedarf auch zu einer großen DisplayWall kombiniert werden können.



„Das war wirklich eine hervorragende Zusammenarbeit. Auf unsere individuellen Wünsche wurde sofort eingegangen. Und auch im Nachhinein muss ich sagen, dass das gesamte System sehr wartungsfreundlich ist. Es gibt weder mit der Software noch mit der Technik Probleme. Echt toll!“

Karl-Ludwig Stephan

Projektleiter

UNVERBINDLICHES ANGEBOT ANFORDERN

Im Projekt genutzte Komponenten:



Display-Wall-Monitorwand mit speziellen S-PVA-Panels für den zuverlässigen 24/7 Betrieb. Als Option mit proaktiver Alarmfunktion



MultiConsoling® - Anlage Komplette Kontrollraumsteuerung für Arbeitsplatz, Monitorwand und weitere Systeme



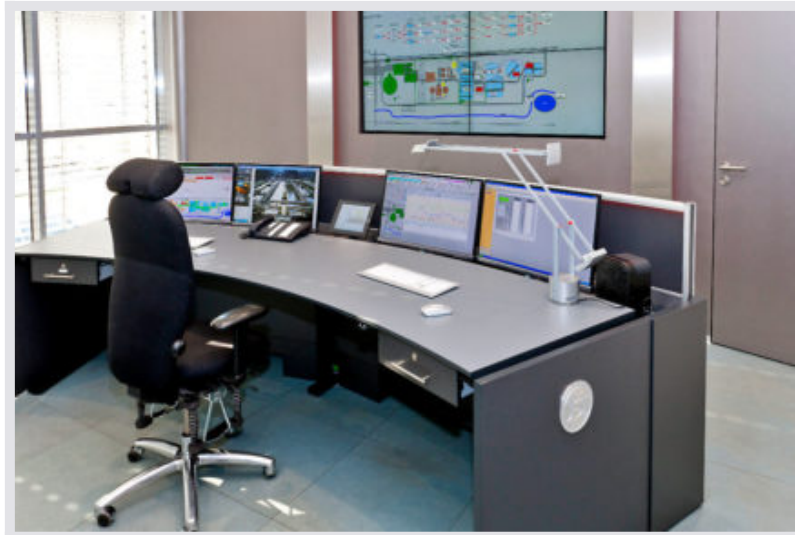
myGUI® Bedienoberfläche - im intuitiven 3D-Design Ihres Kontrollraums für maximalen Bedienkomfort



Stratos X11 Kontrollraum-Pult optional mit Höhenverstellung und proaktivem AlarmLight

Umfeldmöblierung

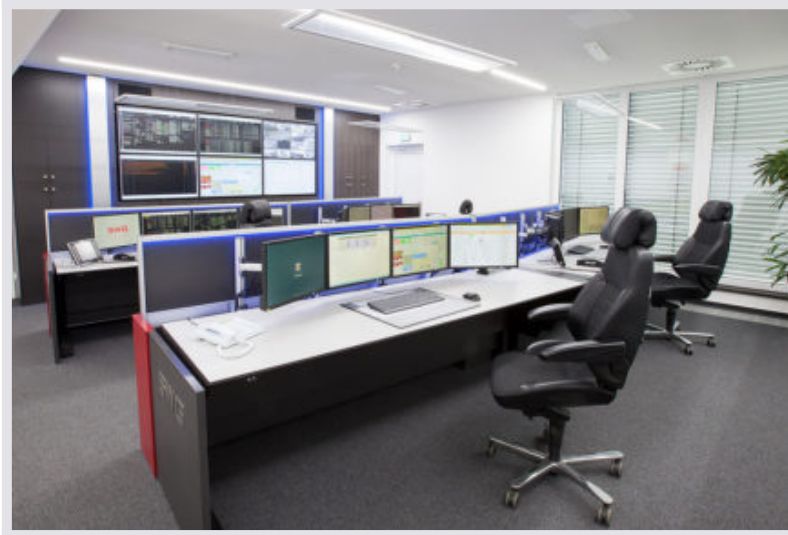
Weitere Projekte mit einer ähnlichen Aufgabenstellung



Stadtentwässerung Kaiserslautern



Mehr erfahren



Stadtwerke Gießen



[Mehr erfahren](#)



Müllverwertungsanlage Bonn



[Mehr erfahren](#)

