

Kunde:



Kategorie: Produktionsleitstand.

Neue Steuerwarte im Bergbau überwacht alle Prozesse der Erzgewinnung



JST Leitwarte: Ein effizienter Leitstand mit ergonomisch gestalteten Arbeitsplätzen – der Wunsch der VA Erzberg GmbH zu ihrer neuen Steuerwarte wurde vom Jungmann Systemtechnik Team in allen Punkten erfüllt.

Schenkt man einer überlieferten Sage Glauben, müssen die Erzberger um ihren Wohlstand nicht fürchten. Demnach fingen die Bewohner der Region in alten Zeiten einen Wassermann, der sich seine Freiheit mit einem Tauschhandel erkaufte. „Gold für zehn Jahr’, Silber für hundert Jahr’ oder Eisen für immerdar“ habe er geboten. Die klugen Eisenerzer sollen Letzteres gewählt haben, worauf ihnen der Wassermann den Erzberg zeigte.

Im Blick: „Jede Maschine, die sich dreht oder bewegt“

„Immerdar“ allerdings bedeutet nach aktuellen Schätzungen von Fachleuten, dass die Erzvorräte noch für vierzig bis fünfzig Jahre Abbau reichen werden. Rund 230 Beschäftigte sind beim Bergbau-Unternehmen VA Erzberg für die Gewinnung und Verarbeitung des Rohstoffs zuständig. Dreh- und Angelpunkt zur

Überwachung und Regulierung aller Prozesse der gesamten Erzaufbereitung: die Steuerwarte, die mit modernster Großbildtechnik, einem passenden Bediensystem und ergonomischem Mobiliar ein umfangreiches Upgrade erfahren hat. „Jede Maschine, die sich dreht oder bewegt, wird von diesem Leitstand aus überwacht“, erklärt Ronald Käfmüller, akademischer Aufbereitungstechniker und zuständig für die Prozesstechnik der Anlage.

Aus dem Kontrollraum-Simulator live in die Steuerwarte

Sein Ziel: „Wir wollten Arbeitsplätze und Funktion der Steuerwarte ergonomischer und effizienter gestalten.“ Nach ersten Recherchen stieß der Projektleiter schnell auf Jungmann Systemtechnik als qualifizierten Partner für dieses Vorhaben. Mit einem Besuch im europaweit einzigartigen Kontrollraum-Simulator von JST war die Entscheidung dann gefallen. Käfmüller: „Wir konnten uns dort live auf unsere Anlage in Österreich aufschalten und bereits im Kontrollraum-Simulator ein Konzept erarbeiten, das als Basis für unser Projekt diente. Das war nicht nur spannend, sondern auch zielführend. Denn so hatten wir die Chance, direkt zu bestimmen, welche Technologien für uns in welcher Größenordnung sinnvoll sind.“

Die Leitwarte vor und nach der Modernisierung.

Intuitives Bedienkonzept für alle Prozesse und Kameras

Als Ergebnis dieser intensiven Beratungen verfügt die neue Steuerwarte heute über eine anschauliche Darstellung aller Prozesse und Kamerasysteme auf einer Videowall mit Großbilddisplays, die dank des intuitiven Bedienkonzepts MultiConsoling® nicht nur eine Reduzierung von Monitoren, sondern auch der zugehörigen Maus-Tastatur-Einheiten ermöglichte: Die ehemals 15 (!) Maus-Tastatur-Kombinationen wurden durch eine einzige ersetzt, mit der via MouseHopping sowohl die Arbeitsplatz- als auch die Großbilddisplays bedient werden.

„Wärme ist jetzt kein Problem mehr“

Weitere Pluspunkte in den Augen von Ronald Käfmüller: „Früher hatten wir im Leitstand immer eine große Hitzeentwicklung. Mit dem MultiConsoling® war es möglich, die gesamte Technik aus der Steuerwarte auszulagern. Die Wärme ist daher jetzt kein Problem mehr.“ Auch für das ergonomische Stratos X11 Kontrollraumpult gibt der Projektleiter den erhobenen Daumen: „Möbel bauen können viele. Aber dieser Leitwartentisch hat es mit der Höhenverstellung, den großen Technik-Staufächern und dem ergonomischen Aufbau wirklich in sich.“

Moderner Prozess-Leitstand lockt den Nachwuchs

Wie gut die neuen Arbeitsplätze der Steuerwarte beim Personal der VA Erzberg ankommen, konnte das Unternehmen gleich nach der Realisierung testen. Im Zuge der Installation der Prozessleitwarte wurden die

beiden letzten langjährigen Kollegen in den Ruhestand verabschiedet, und man bemühte sich um neue Mitarbeiter. „Die tolle Optik des neuen Leitstands spielte uns bei der Personalsuche maßgeblich in die Karten. Dadurch ist es uns viel leichter gefallen, junge Mitarbeiter zu gewinnen“, berichtet Ronald Käfmüller.



„Wir konnten uns im Kontrollraum-Simulator live auf unsere Anlage in Österreich aufschalten und bereits dort ein Konzept erarbeiten, das als Basis für unser Projekt diente.“

Ronald Käfmüller
Projektleiter

UNVERBINDLICHES ANGEBOT ANFORDERN

Im Projekt genutzte Komponenten:



Display-Wall-Monitorwand mit speziellen S-PVA-Panels für den zuverlässigen 24/7 Betrieb. Als Option mit proaktiver Alarmfunktion



MultiConsoling® - Anlage Komplette Kontrollraumsteuerung für Arbeitsplatz, Monitorwand und weitere Systeme



myGUI® Bedienoberfläche - im intuitiven 3D-Design Ihres Kontrollraums für maximalen Bedienkomfort



Stratos X11 Kontrollraum-Pult optional mit Höhenverstellung und proaktivem AlarmLight



PixelDetection® - Proaktive Alarm-Software zur Verkürzung der Reaktionszeiten



CockpitView - Dashboard-Funktion, um die wichtigsten Systeme auf einem Monitor zusammenzustellen

Umfeldmöblierung – maßgefertigte Lösungen „Made in Germany“

Weitere Projekte mit einer ähnlichen Aufgabenstellung



Hamburg Port Authority, Metha Leitwarte



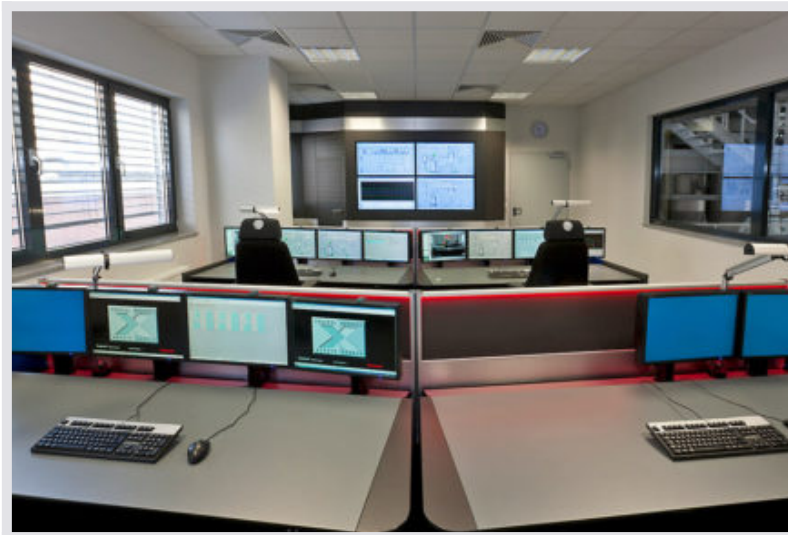
[Mehr erfahren](#)



Spenner Zement, Erwitte

**spenner
zement**

[Mehr erfahren](#)



SGL Carbon Group, Bonn



[Mehr erfahren](#)
