

Kunde:



Kategorie: Produktionsleitstand.

## Kooperation: Showroom im Technikum bietet Kontrollraumlösungen für Kaffeeröstereien



JST Leitstandtechnik: Mit „State of the Art“-Lösungen aus dem Hause Jungmann Systemtechnik möchten die PROBAT Kaffee-Spezialisten ihren Kunden ergonomisches und effizientes Arbeiten hinsichtlich Sicherheit und Produktionsauslastung ermöglichen. Überzeugen will das Unternehmen mit einem entsprechend ausgestatteten Showroom in der Emmericher Firmenzentrale.

Einer Legende nach waren es Hirten des im heutigen Äthiopien liegenden Königreichs Kaffa, die bemerkten, dass ein Teil ihrer Ziegenherde nach dem Genuss von roten Früchten eines Strauchs mit weißen Blüten bis in die Nacht hinein munter umhersprang, während die anderen Tiere müde waren. Bereits im 9. Jahrhundert sollen diese Hirten die Ersten gewesen sein, die den Samen der Kaffeekirsche rösteten und ihm so das unvergleichliche Kaffeearoma entlockten.

### Mit Röstanlagen zum Weltmarktführer

Die aktuellen Verfahren haben nur noch wenig mit dem Erhitzen der grünen Bohne über dem offenen Feuer

gemeinsam. Heute übernehmen modernste Anlagen den Röstprozess. Es werden höchste Ansprüche in punkto Wirtschaftlichkeit, Qualität, Lebensdauer und Verfügbarkeit gestellt. Als Weltmarktführer im Bereich Maschinen- und Anlagenbau für die Kaffee- und Nahrungsmittelindustrie steht PROBAT seit mehr als 150 Jahren für wegweisende Lösungen rund um die Verarbeitung von Kaffee. Interessanter Fakt am Rande: Der Kaffee für zwei von drei weltweit konsumierten Tassen stammt aus einem PROBAT Röster.

## **Kaffeehersteller aus aller Welt sind hier zu Gast**

So sind es Kaffeehersteller aus aller Welt, die sich in Emmerich am Niederrhein über innovative Produktionstechniken informieren, um ihre eigenen Anlagen zu modernisieren. An dieser Stelle kommt eine neue Leitwarte ins Spiel, die das Team um Sebastian Kersten, Leiter der Verkaufsabteilung IT und Automatisierung, mit Unterstützung der Kontrollraumprofis von JST – Jungmann Systemtechnik realisiert hat. Ein Leitwarten-Showroom speziell für Kaffeeproduzenten.

## **Antiquierte Leitwarten benötigen ein Upgrade**

„Es geht darum, die zum Teil antiquierten Leitwarten innerhalb der Branche durch zeitgemäße Anlagen zu ersetzen, die nicht nur ein ergonomisches, sondern insbesondere ein effizienteres Arbeiten hinsichtlich der Sicherheit und der Produktionsauslastung ermöglichen“, erläutert Sebastian Kersten die Überlegungen, die hinter diesem Projekt stehen. Seine Erfahrungen in den Röstereien der PROBAT-Kunden haben gezeigt: Es sind zwar allort Produktionsleitwarten zu finden, die stammen allerdings meist aus den 80er oder 90er Jahren und bedürfen dringender Upgrades. Bestes Beispiel: ein Kunde, bei dem jeder Maschine ein eigener Arbeitsplatz zugeordnet wurde; mit 17 PCs in nur einem Kontrollraum.

## **JST Installation öffnet Pforten zu moderner Hightech-Welt**

„Wir wollen unseren Partnern zeigen, welche Möglichkeiten der Einsatz modernster Kontrollraumtechnik in Verbindung mit unseren Steuerungslösungen bietet“, so Sebastian Kersten. In der neuen Hightech-Welt, die durch die Installation der JST Spezialisten entstanden ist, lernt das internationale Publikum also nicht nur fortschrittliche Maschinen, sondern insbesondere deren wirkungsvolle Steuerung kennen.

## **Neue Perspektiven bei Ansteuerung und Überwachung**

Dazu dient neben einer Großbildwand mit Business Displays, die sich dank ultraschmalen Rahmen ideal für Übersichten im BigPicture Format eignen, auch eine flexible und proaktive Ansteuerung mit dem JST MultiConsoling®. In Kombination mit dem AlarmLight und der Überwachungssoftware PixelDetection® bieten sich so ganz neue Perspektiven in der Kontrollraumtechnik.

## **Besucher nehmen die Maschinensteuerung in die Hand**

Sebastian Kersten: „Wir haben hier im Demo Center einerseits die Möglichkeit, verschiedene Anlagen ganz

einfach per Knopfdruck aufzurufen, so dass der Kunde die Mouse und damit die Maschinensteuerung selbst in die Hand nehmen kann. Andererseits können wir auch unter Sicherheitsaspekten demonstrieren, wozu eine moderne Überwachungssoftware in der Lage ist.“ So sorgt die PixelDetection® Software, die laufende Applikationen im Hintergrund permanent kontrolliert, im Alarmfall für visuelle und akustische Signale. Reaktions- und somit mögliche Ausfallzeiten werden drastisch reduziert.

## **State of the Art: Ergonomie berücksichtigen**

Neben zukunftsweisender Technik möchte das PROBAT Team seinen Besuchern im Showroom aber auch die Vorteile ergonomischer Kontrollraum-Möblierung vermitteln – mit Operator-Pulten und Stühlen aus dem Jungmann Portfolio. „Wenn wir heute von State of the Art sprechen, dann muss man unbedingt auch über moderne Arbeitsplätze nachdenken“, fasst Sebastian Kersten die Intention des Projektteams zusammen.

## **Kontrollraum-Simulator war das Vorbild**

Die Entscheidung, JST mit der Installation des neuen Showrooms im Technikum zu beauftragen und auch den eigenen Kunden, diesen Schritt zu empfehlen, hat übrigens gute Gründe: Gemeinsam mit seinem Kollegen Sebastian Fichthorn (Head of Software Engineering & IT bei PROBAT) hat Verkaufsleiter Kersten sozusagen das „große Vorbild“, den JST Kontrollraum-Simulator in Buxtehude bei Hamburg besucht. „Das hat uns unheimlich gut gefallen. Wir wussten sofort, dass wir so etwas auch gerne hätten. Zudem sind die Referenzen von JST wirklich bemerkenswert, und auch der Kontakt mit Berater Timo Bredehöft und Dirk Lüders hat uns überzeugt.“

## **„Das nenne ich gutes Projektmanagement“**

Lob gibt es an dieser Stelle nicht nur für die Jungmann Hard- und Software, sondern ebenso für das JST Projektteam: „Das Feedback unserer Kollegen zu den Produkten ist grandios. Und die Realisierung verlief mustergültig – da war Fahrt dahinter, das war strukturiert, die Termine wurden eingehalten. Das nenne ich gutes Projektmanagement.“



„Mit den heutigen Technologien und Kontrollraumlösungen lassen sich optimale Arbeitsplätze gestalten. Diese Chance sollten Unternehmen ergreifen, denn der Kontrollraum ist die Spitze des Ganzen.“

**Sebastian Kersten**

Verkaufsleiter IT und Automatisierung der PROBAT-Werke von  
Gimborn Maschinenfabrik GmbH

**UNVERBINDLICHES ANGEBOT ANFORDERN**

Im Projekt genutzte Komponenten:



**Display-Wall-Monitorwand** mit speziellen S-PVA-Panels für den zuverlässigen 24/7 Betrieb. Als Option mit proaktiver Alarmfunktion



**MultiConsoling® - Anlage** Komplette Kontrollraumsteuerung für Arbeitsplatz, Monitorwand und weitere Systeme



**myGUI<sup>®</sup> Bedieneroberfläche** - im intuitiven 3D-Design Ihres Kontrollraums für maximalen Bedienkomfort



**Stratos X11 Kontrollraum-Pult** optional mit Höhenverstellung und proaktivem AlarmLight



**24/7 Recaro-Operatorstuhl** optional mit Sitzflächenverlängerung



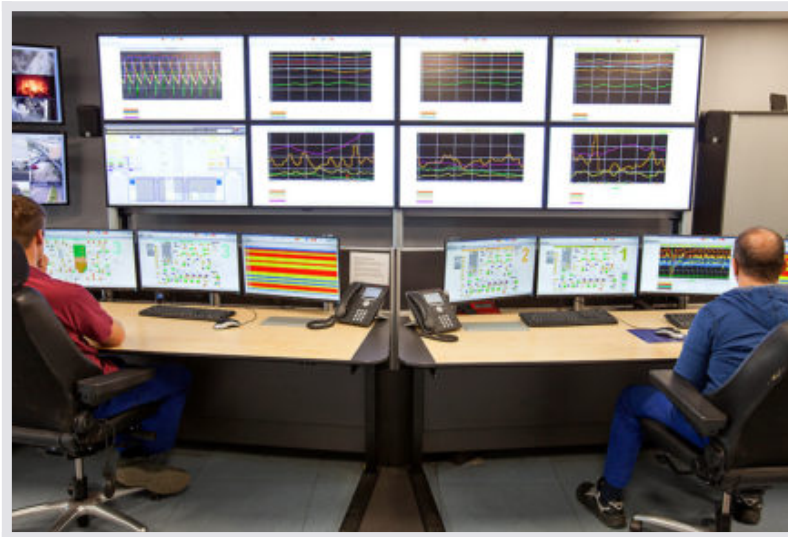
**PixelDetection<sup>®</sup>** - Proaktive Alarm-Software zur Verkürzung der Reaktionszeiten



**CockpitView** - Dashboard-Funktion, um die wichtigsten Systeme auf einem Monitor zusammenzustellen

**ControlRoom-Automation** – sichere und schnelle Verarbeitung von Alarmen

**Weitere Projekte mit einer ähnlichen Aufgabenstellung**

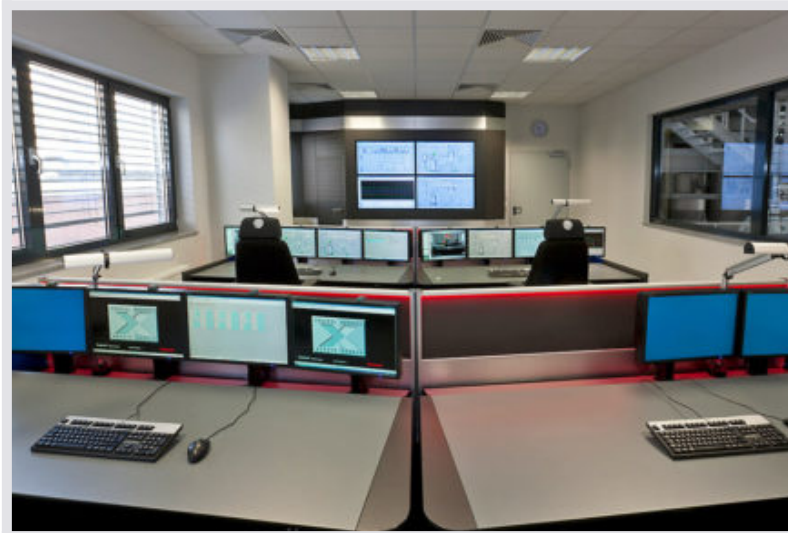


### Müllverwertungsanlage Bonn



[Mehr erfahren](#)

---



### SGL Carbon Group, Bonn



[Mehr erfahren](#)

---



## **Audi (MMS-Leitstand), Ingolstadt**



[Mehr erfahren](#)

---