

Kunde:

Volkswagen Kraftwerk GmbH

Kategorie: Schaltwarte.

Mit neuem Leitstand zu systemübergreifender und flexibler Überwachung



Volkswagen Kraftwerk: Michael Dudek und Dimitri Vasiliadis im Leitstand von JST

Ob Trinkwasser oder Wärme, Elektrik oder Kaltwasser für die Laserkühlung – im Leitstand der VW Kraftwerk GmbH laufen die Fäden der gesamten Energieversorgung des Volkswagen Standorts Wolfsburg zusammen. Nach der Modernisierung mit zukunftsweisender Technik und hochwertigem Mobiliar aus dem Hause Jungmann Systemtechnik – JST werden dort die verschiedenen Versorgungseinrichtungen auf dem acht Quadratkilometer großen Werksgelände nun komfortabel in einem Neubau überwacht.



„Ein gutes Konzept und tolles Design – alle Komponenten sind perfekt aufeinander abgestimmt.“

Michael Dudek (links) / Dimitri Vasiliadis (rechts)

Projektleiter, VW Kraftwerk GmbH / Leiter Energie- u. Facilitymanagement Wolfsburg

UNVERBINDLICHES ANGEBOT ANFORDERN

Im Projekt genutzte Komponenten:



Display-Wall-Monitorwand mit speziellen S-PVA-Panels für den zuverlässigen 24/7 Betrieb. Als Option mit proaktiver Alarmfunktion



MultiConsoling® - Anlage Komplette Kontrollraumsteuerung für Arbeitsplatz, Monitorwand und weitere Systeme



myGUI® Bedienoberfläche - im intuitiven 3D-Design Ihres Kontrollraums für maximalen Bedienkomfort

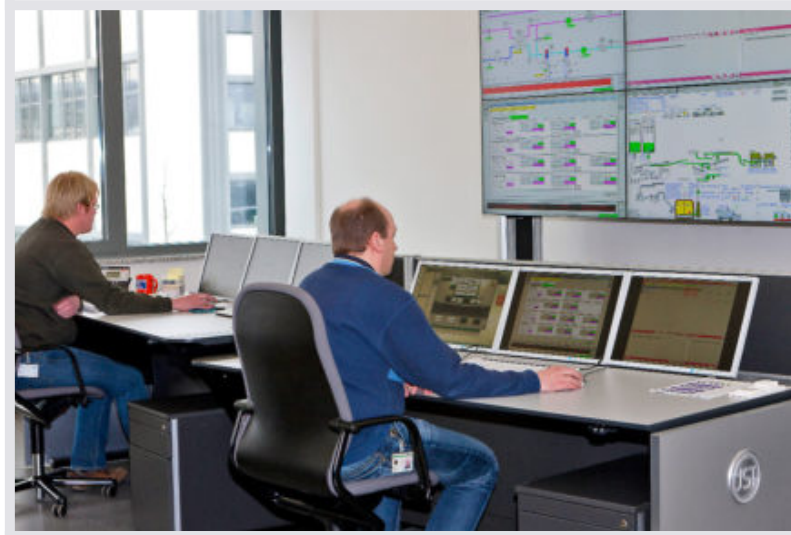


Stratos X11 Kontrollraum-Pult optional mit Höhenverstellung und proaktivem AlarmLight



24/7 Recaro-Operatorstuhl optional mit Sitzflächenverlängerung

Weitere Projekte mit einer ähnlichen Aufgabenstellung



Phoenix Contact, Blomberg



[Mehr erfahren](#)



BMW Werk, Dingolfing

[Mehr erfahren](#)



Audi, Neckarsulm



Audi

[Mehr erfahren](#)
