

Kunde:



Kategorie: Produktionsleitstand.

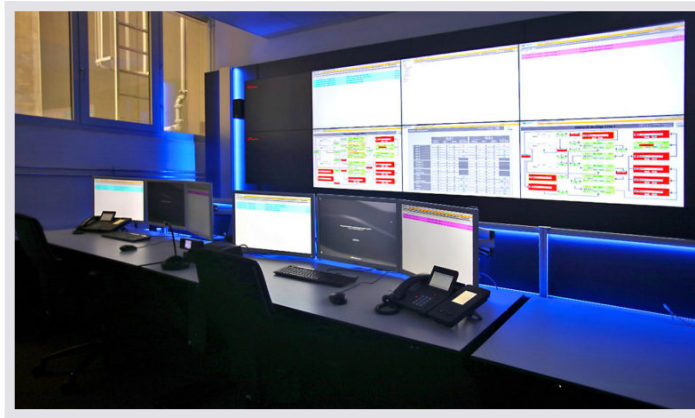
Montageleitstand hat zentrale Anlagenüberwachung im Blick



JST-Leitstand-Konzept: Mit Großbildtechnik, ergonomischen Operator Pulten und dem JST-MultiConsoling® tragen die Mitarbeiter im Ingolstädter Montageleitstand von Audi Sorge für die zentrale Anlagenüberwachung.

Ganz gleich, ob elegante Limousine oder sportliches Coupé – alle Fahrzeuge, die im Audi-Werk Ingolstadt gefertigt werden, durchlaufen eine ganze Reihe von verschiedenen Montagestationen. Um sicherzugehen, dass dieser Workflow reibungslos funktioniert, überwachen die Mitarbeiter des Ingolstädter Montageleitstands der Audi-Baureihen A4 und A5 insgesamt mehr als 330 Anlagen. Mit technischen Einrichtungen aus dem Hause Jungmann Systemtechnik wird diese Arbeit maßgeblich unterstützt.

Welche Bänder befinden sich gerade in Betrieb? Wo ist eventuell eine Störung aufgetreten und muss entsprechend schnell reagiert werden? Die Mitarbeiter im Audi Montageleitstand, der im Zuge von Modernisierungsarbeiten komplett neu eingerichtet wurde, haben den genauen Überblick.



JST Ambiente: Die Beleuchtung am StratosX11 OperatorDesk und an der DisplayWall werden per Tastenkombination gesteuert; die Farben sind frei und intuitiv wählbar. Sie schaffen eine angenehme Atmosphäre, die wesentlich zu einem positiven Arbeitsumfeld beiträgt.

„Schnell, einfach und unkompliziert“

Bereits während der Planungsphase hatte Projektleiter und technischer Sachbearbeiter Michael Kätzlmeier ganz feste Vorstellungen von der neuen Technik, die bei Audi Einzug halten sollte: „Wir haben uns eine unkomplizierte Anlage gewünscht, die flexible Darstellungsmöglichkeiten bietet, die zugleich schnell und einfach zu handhaben ist.“

Audi-Kollegen liefern beste Referenzen

Bei einer ersten Online-Suche stieß der IT-Fachmann auf JST. „Die Produkte haben mich sofort interessiert“, erinnert sich Michael Kätzlmeier. Zusätzliche Argumente für die Jungmann-Spezialisten lieferten dann die Kollegen weiterer Audi-Leitstände. Sowohl im Leitstand für die zentrale Fahrzeugsteuerung, im MMS-Leitstand als auch bei Audi in Mexico kommt JST-Technik zum Einsatz.

„Genau das, was wir gebraucht haben“

„Das positive Feedback der Kollegen hat mich überzeugt“, sagt der IT-Fachmann, der sich zudem bei einem Besuch im Kontrollraumsimulator von Jungmann Systemtechnik, mit den technischen Möglichkeiten vertraut machte. „Da stimmte einfach alles: die perfekte Optik, die einfache Bedienung. Das war genau das, was wir gebraucht haben.“

Intuitive Bedienung dank MultiConsoling®

Eine neue Großbildwand ersetzt heute die früher unübersichtliche Zahl verschiedenster Displays, mit denen der Leitstand über die Jahre ausgerüstet wurde. Mit der MultiConsoling®-Technik von JST kann nun von jedem Arbeitsplatz aus auf alle Informationen zugegriffen werden, um diese in Echtzeit flexibel auf den Arbeitsplatzmonitoren, auf einzelnen Großbild-Displays oder als BigPicture über mehrere Großbild-Displays hinweg darzustellen. Michael Kätzlmeier: „Die Software funktioniert perfekt. Das ganze System konnte aus

dem Stand ohne Probleme in Betrieb genommen werden. Die intuitive Bedienung erleichtert den Mitarbeitern die Arbeit.“

Großbildtechnik ermöglicht flexible Darstellung

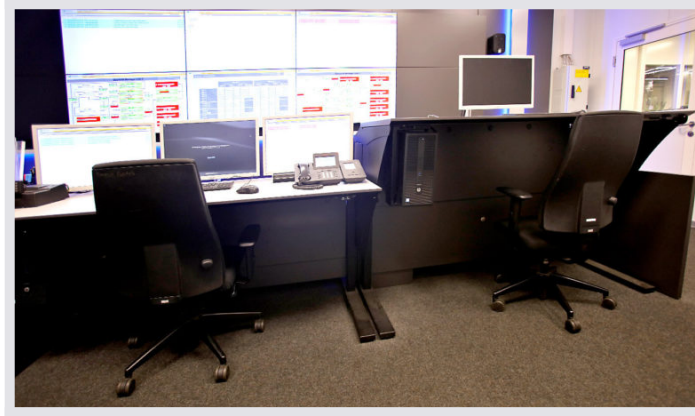
Doch der Projektleiter gibt der neuen Großbildtechnik in den Räumen des Montage-Leitstands noch einen weiteren wichtigen Pluspunkt: „Wir können heute, im Gegensatz zu früher, durch den höheren Automatisierungsgrad der neuen Anlagen mehr Information von den Anlagen visualisieren. Die Großbildwand ermöglicht uns jetzt flexible Darstellungsmöglichkeiten und unterstützt dabei den Leitstand bei der Koordination der Mitarbeiter.“



JST Großbildtechnik: Die Großbilddisplays von JST mit perfekter Ausleuchtung durch energiesparende LED-Hintergrundbeleuchtung und hoher Pixel-Auflösung sind ausnahmslos für den 24/7-Einsatz optimiert. Besonderer Vorteil: Die ultra-schmalen Rahmen ermöglichen die Darstellung einer Applikation über mehrere Displays gleichzeitig.

Operator Pulte bieten Ergonomische Pluspunkte

Auch den Ergonomie-Aspekt lässt Michael Kätzlmeier nicht unerwähnt: „Das ist ein wichtiger Gesichtspunkt.“ Entsprechend haben sich die Audi-Verantwortlichen für die speziellen Operator Pulte der Stratos-Reihe entschieden, die eine ganze Reihe ergonomischer Vorteile bieten; beispielsweise elektromotorische Höhenverstellung, großzügig angelegte „Fußgarage“ und abgesenkte Monitor-Stellflächen für eine entspannte Kopfhaltung.



JST Möbel: Ergonomie und Flexibilität der Spitzenklasse. Höhenverstellbare Operator Pulte mit abgesenkten Monitor-Stellflächen, die eine entspannte Kopfhaltung und den freien Blick auf die Großbildwand. Die EU-Norm DIN EN527-1 wird in vollem Umfang eingehalten.

UNVERBINDLICHES ANGEBOT ANFORDERN

Im Projekt genutzte Komponenten:



Display-Wall-Monitorwand mit speziellen S-PVA-Panels für den zuverlässigen 24/7 Betrieb. Als Option mit proaktiver Alarmfunktion



MultiConsoling® - Anlage Komplette Kontrollraumsteuerung für Arbeitsplatz, Monitorwand und weitere Systeme



myGUI® Bedienoberfläche - im intuitiven 3D-Design Ihres Kontrollraums für maximalen Bedienkomfort



Stratos X11 Kontrollraum-Pult optional mit Höhenverstellung und proaktivem AlarmLight

Weitere Projekte mit einer ähnlichen Aufgabenstellung



Spenner Zement, Erwitte

**spenner
zement**

[Mehr erfahren](#)



Deutsche Windtechnik



[Mehr erfahren](#)
