

Kunde:



Kategorie: IT-Leitstand.

## Downtime-Zeiten drastisch minimiert



Großbildsystem für Arvato AG von JST

Als Tochter der Arvato AG ist Arvato Systems Teil des weltweit agierenden Medienunternehmens Bertelsmann.

Mit 1.500 Mitarbeitern bietet das Unternehmen das komplette Spektrum der IT-Dienstleistungen an: von Bearbeitung, über Konzeption, Entwicklung, Implementierung bis hin zum Betrieb. Weitreichende Branchenkenntnisse, 30 Jahre Erfahrung und innovative Technologien bilden die Basis für optimale Produkte und Lösungen. Zu den Leistungen der Arvato Systems zählen neben der Beratung, Entwicklung und Integration auch das Management und der Betrieb von Anwendungen und Systemen.

Genau an dieser Schnittstelle kommt das Großbildsystem von JST zum Einsatz: in Echtzeit werden aktuelle Informationen über den Zustand der weltweit im Einsatz befindlichen IT-Systeme angezeigt. Die Größe und Position der Bildfläche sowie die Auflösung der Displays wurde so gewählt, dass wichtige Informationen für alle Mitarbeiter im IT-Leitstand sofort erkennbar sind.



**"Die richtigen Informationen zur richtigen Zeit verfügbar zu haben, ist für meine Mitarbeiter die Grundlage für ein erfolgreiches Incident-Management."**

**Georg Lemmen**

Senior Manager / Infrastructure Services

**UNVERBINDLICHES ANGEBOT ANFORDERN**

Im Projekt genutzte Komponenten:



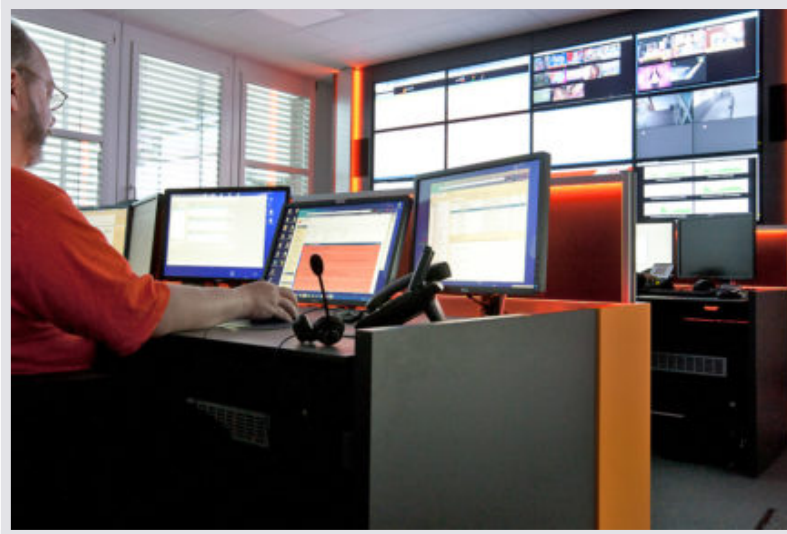
**Display-Wall-Monitorwand** mit speziellen S-PVA-Panels für den zuverlässigen 24/7 Betrieb. Als Option mit proaktiver Alarmfunktion

Grafik-Controller

Datenbank-Controller

Wall-Management-Software

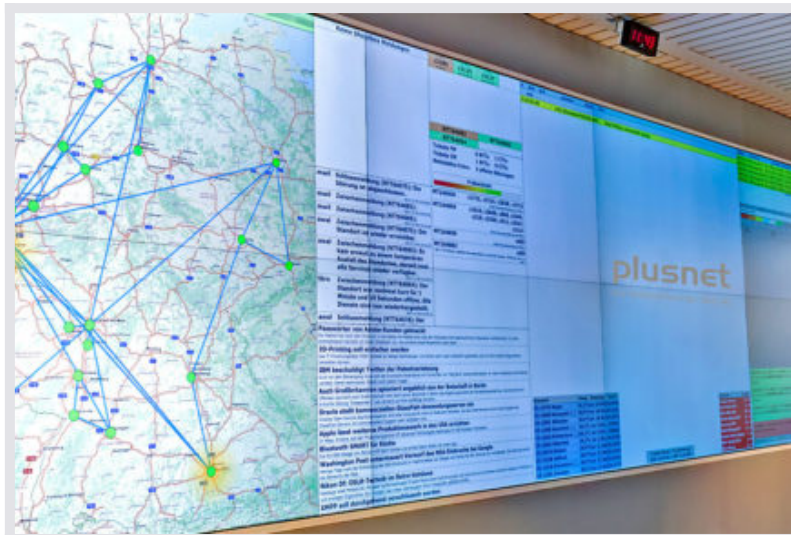
## Weitere Projekte mit einer ähnlichen Aufgabenstellung



### ecotel, Frankfurt/Main



[Mehr erfahren](#)



### Plusnet, Köln

# plusnet

Ein Unternehmen der QSC AG

[Mehr erfahren](#)

---