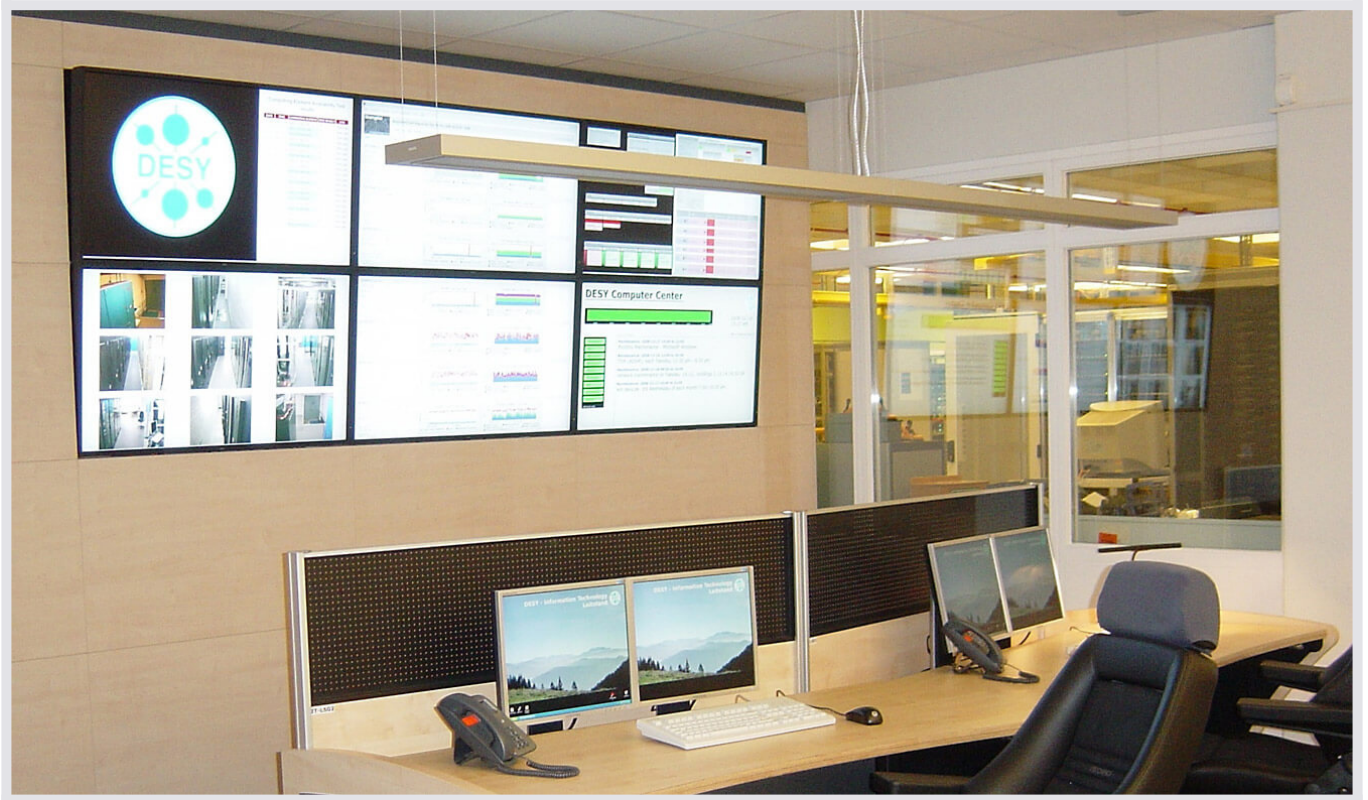


Kunde:

Kategorie: IT-Leitstand.

DESY IT-Leitstand



DESY Hamburg Leitstand von JST

Das Deutsche Elektronen-Synchrotron DESY ist eines der weltweit führenden Beschleunigerzentren zur Erforschung der Materie mit Standorten in Hamburg und Zeuthen. DESY entwickelt, baut und nutzt Beschleuniger und Detektoren für die Forschung mit Photonen und die Teilchenphysik.

Die bei DESY durchgeführten Experimente produzieren ab 2009 jedes Jahr eine Datenmenge von einem Petabyte, mit steigender Tendenz. Die Mitarbeit von DESY-Forschern in internationalen Projekten, wie der LHC-Datenanalyse im weltweiten Computing-GRID, erzeugt ein weiteres Petabyte pro Jahr.

Am Standort Hamburg werden über 5.000 Nutzer im 24-Stunden-Betrieb mit IT-Diensten versorgt.

Für diese Aufgaben betreibt DESY in Hamburg ein Rechenzentrum mit über 2.500 Servern und Hochgeschwindigkeits-Daten- und Speichernetzwerken auf Basis von 10 Gigabit Ethernet, Fiber Channel und Infiniband.

Das DESY-IT brauchte für die künftigen Aufgaben eine moderne Überwachungszentrale. Nach Festlegung der Anforderungen und Sollprozesse wurde JST als Partner für die Umsetzung ausgewählt. Das Bild zeigt die Situation nach der Optimierung: Wenige, dafür aussagekräftige Elemente werden im Großbild konzentriert. Sie sorgen für Überblick und erlauben schnellen Zugriff auf detailliertere Informationen.

JST war nicht nur beteiligt an der Raumgestaltung und der Einrichtung ergonomischer Arbeitsplätze mit bildschirmgerechtem Licht, sondern lieferte und installierte auch die intelligente Großbildtechnik. Die bewährte Hard- und Software für die Ansteuerung der Großbildwand unterstützt auch hier den Mitarbeiter im Leitstand, mit einem einzigen Mausklick die wichtigen Informationen zum richtigen Zeitpunkt an der richtigen Stelle zu platzieren. Das ermöglicht vorausschauende Planung und verkürzt die Reaktionszeit im Störfall.



Sven Siewert (links) / Ulf Töter (rechts)

IT-Sys+Op & IT-Ausbildung / Stellvertretender Leiter
Rechenzentrum

UNVERBINDLICHES ANGEBOT ANFORDERN

Im Projekt genutzte Komponenten:



Display-Wall-Monitorwand mit speziellen S-PVA-Panels für den zuverlässigen 24/7 Betrieb. Als Option mit proaktiver Alarmfunktion



Stratos X11 Kontrollraum-Pult optional mit Höhenverstellung und proaktivem AlarmLight



24/7 Recaro-Operatorstuhl optional mit Sitzflächenverlängerung

Planung

Grafik-Controller

Rechnerauslagerung

Weitere Projekte mit einer ähnlichen Aufgabenstellung



Bertelsmann Arvato, Gütersloh



BERTELSMANN

Mehr erfahren



R+V Versicherung, Wiesbaden



[Mehr erfahren](#)