

Kunde:



**Energieservice**  
Westfalen Weser

Kategorie: Schaltwarte, KRITIS.

## Miteinander und Produkt haben überzeugt



JST Operator Tisch: Mittels stufenlos elektromotorischer Höhenverstellung können die Arbeitstische den jeweiligen Bedürfnissen des Operators angepasst werden; beispielsweise ein Wechsel zwischen Sitzen und Stehen zur Entlastung des Rückens. Im rückwärtigen und somit nahen Griffbereich befindet sich die Papierablage.

„Die Zusammenarbeit lief ganz einfach perfekt“ – zu diesem Fazit kommt Projektleiter Axel Freitag. Der Elektromeister ist im Hause der Energieservice Westfalen Weser GmbH (ehemals E.ON Westfalen Weser Energie Service GmbH) für die Mess-, Leit- und Regeltechnik zuständig. Beim Neubau der Leitzentrale des Unternehmens im nordrhein-westfälischen Kirchlingern hat er sich für Jungmann als Partner entschieden. „Rückblickend ein guter Entschluss“, so Axel Freitag.

Ziel war es, eine moderne Leitwarte mit speziellen Operatortischen und einer Großbildwand einzurichten, die aktuellen ergonomischen Gesichtspunkten entspricht. Nach einem Workshopday im Buxtehuder CommandCenter-Model von JST, an dem auch Mitarbeiter der künftigen Leitwarte teilgenommen haben,

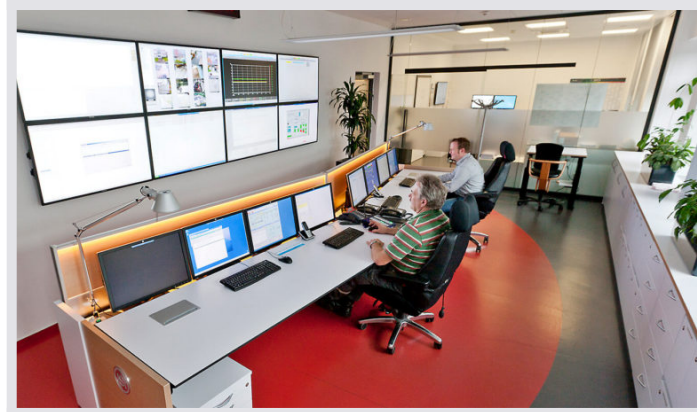
waren die Würfel schnell gefallen. „Bei der Beratung hat uns nicht nur das Produkt, sondern auch das Miteinander überzeugt“, erinnert sich Axel Freitag.



**JST Design:** Eine perfekte Abstimmung von Technik und Design auch hinsichtlich der Farbgebung schafft ideale Voraussetzungen für eine angenehme Arbeitsatmosphäre.

**JST Ergonomie und Optik:** Herabgesenkte Monitore sorgen für eine mustergültige Sicht auf die Großbildwand. Zusätzlich wird durch das AmbientLight (hier sichtbar an den oberen Rückwandpanelen der STRATOS Leitwertentische) ein Wechsel der Arbeitsatmosphäre auf Knopfdruck möglich.

Mittlerweile nutzen die insgesamt elf Mitarbeiter der rund um die Uhr besetzten Leitzentrale in Kirchlengern die speziellen Kontrollraum-Möbel aus dem Hause Jungmann bereits seit einigen Monaten mit zunehmender Begeisterung. Projektleiter Freitag betont hier besonders die Vorteile der elektromotorisch stufenlosen Höhenverstellung der Leitwertentische, die jeder Operator bei wechselnder Besetzung individuell nutzen kann. Axel Freitag: „JST hat uns bei den ergonomischen Gesichtspunkten aber auch beim technischen Gesamtkonzept maßgeblich unterstützt.“



**JST Leitwartentisch:** Bieten dank großzügig angelegter Versorgungsräume eine perfekte Optik: Die Tische der Stratos X11-Serie ermöglichen sauber installierte Technik, ohne sichtbare Kabel.

**JST Operator Tisch:** Mittels stufenlos elektromotorischer Höhenverstellung können die Arbeitstische den jeweiligen Bedürfnissen des Operators angepasst werden; beispielsweise ein Wechsel zwischen Sitzen und Stehen zur Entlastung des Rückens. Im rückwärtigen und somit nahen Griffbereich befindet sich die Papierablage.

Die Energieservice Westfalen Weser GmbH überwacht von Kirchlingern aus nicht nur ein virtuelles Kraftwerk, über das die Leistung verschiedener Kraftwerksbetreiber an der EEX-Strombörse vermarktet wird, es werden auch diverse Kraftwerke von dort aus gesteuert. Die Betreuung zahlreicher Wärmekundenanlagen und zweier Biogas-Anlagen zählt ebenso zu den Aufgaben der neuen Leitzentrale, wie die Überwachung von Kälteanlagen sowie Reinraum- und Druckluftversorgungstechnik. Zudem koordinieren die Operatoren den Bereitschaftsdienst für anfallende Störungen in den einzelnen Anlagen.



„JST hat uns bei den ergonomischen Gesichtspunkten aber auch beim technischen Gesamtkonzept maßgeblich unterstützt.“

**Axel Freitag**  
Projektleiter

**UNVERBINDLICHES ANGEBOT ANFORDERN**

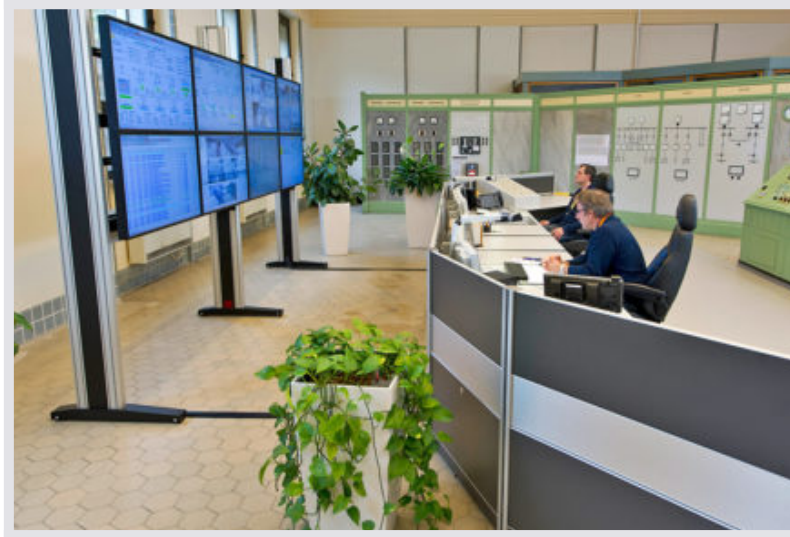
Im Projekt genutzte Komponenten:



**Stratos X11 Kontrollraum-Pult** optional mit Höhenverstellung und proaktivem AlarmLight

Workshopday im CCM  
Planung

**Weitere Projekte mit einer ähnlichen Aufgabenstellung**

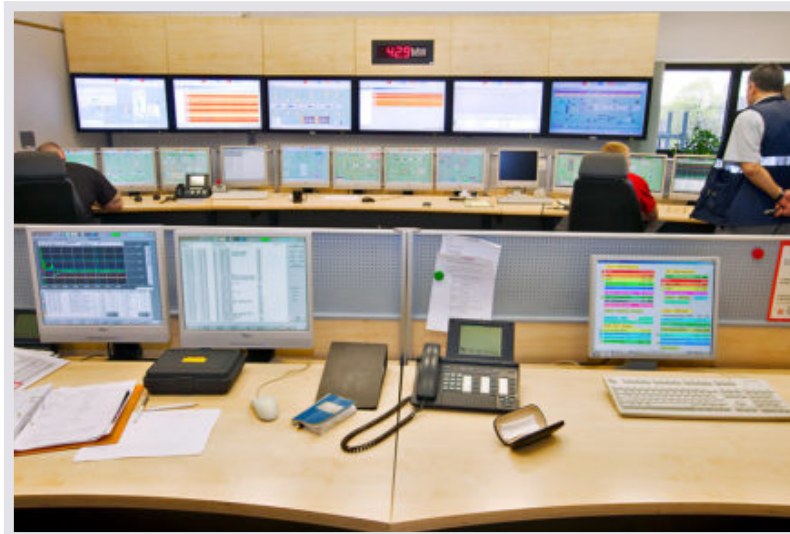


### EnBW, Forbach



[Mehr erfahren](#)

---

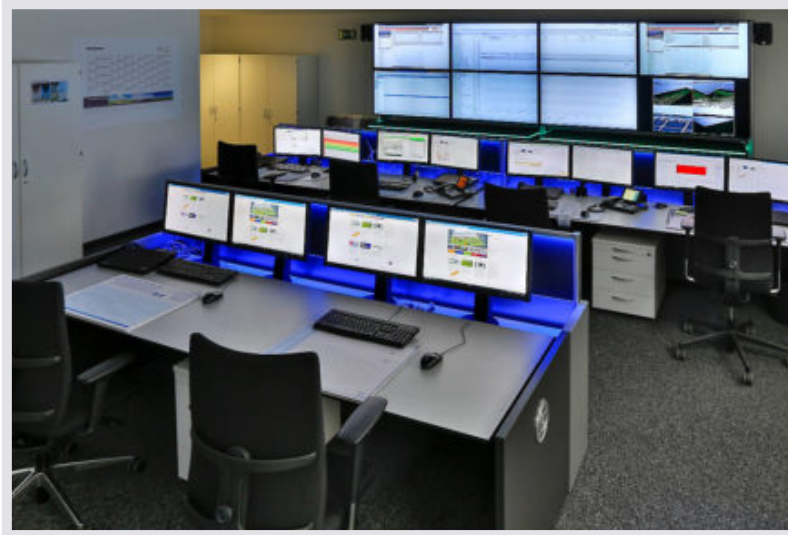


### Stadtwerke Hannover



[Mehr erfahren](#)

---



**GP JOULE**

**GP JOULE**

Mit Energie gewinnen

Mehr erfahren

---