

Kunde:



Kategorie: Produktionsleitstand.

Prozessleitwarte steuert Schlick-Trennung



JST Ambiente: Eine angenehme Atmosphäre – beispielsweise durch die Beleuchtung - trägt wesentlich zu einem positiven Arbeitsumfeld bei. Das JST-AmbientLight kann hinsichtlich der Farbwahl ganz nach Gusto eingestellt werden.

Mehrere Hunderttausend Kubikmeter Sand und Schlick werden jedes Jahr im Hamburger Hafen ausgebaggert und aufgrund einer erhöhten Belastung an Land gebracht. Um diese riesigen Mengen Baggeraushub in ihre verschiedenen Bestandteile zu zerlegen, müssen sie in einer entsprechenden Aufbereitungsanlage nach Korngröße voneinander getrennt werden. Genau an dieser Stelle tritt die Metha Leitwarte der Hamburg Port Authority (HPA, zuständig für das gesamte Hafenmanagement) auf den Plan. Mit Produkten der Jungmann Systemtechnik GmbH – JST kann dieses aufwendige Trennungsverfahren aus der neu eingerichteten Prozessleitwarte sicher gesteuert werden.

Der Schritt zu JST lag für Prozessingenieur Ulrich Döring auf der Hand: Bereits vor einigen Jahren hat das Jungmann-Team das Port Road Management Center von HPA mit modernster Technik ausgestattet. Die

Empfehlung kam also direkt von anderen Operatoren, die im Tagesgeschäft verschiedene Jungmann-Produkte auf Herz und Nieren geprüft hatten. „Dort lief alles perfekt, die Kollegen waren von der guten Betreuung durch JST begeistert“, berichtet Projektleiter Ulrich Döring.

MultiConsoling® in bestehende Technik integrieren

Ein Besuch der Operatoren und verantwortlichen Ingenieure im Kontrollraum-Simulator von JST hat die Entscheidung dann perfekt gemacht. „Vor Ort konnten wir uns davon überzeugen, dass es möglich ist, die neue MultiConsoling® Technik auch schrittweise in unsere bestehende Anlage zu integrieren“, so Ulrich Döring, der es zudem als positiv bewertet, dass die JST-Technik nicht zwangsläufig das bestehende Leitsystem berührt.



JST Großbildwand: Die Designstreifen mit hochwertiger Alu-Brushed-Oberfläche und das AmbientLight verleihen der Großbildwand die unverwechselbare JST-Optik.

Besserer Überblick und hoher Bedienkomfort

Doch der Projektleiter weiß noch weitere Vorteile, die mit der Modernisierung der Prozessleitwarte einhergehen, zu nennen: „Dank der neuen Großbildwand haben unsere Mitarbeiter nun einen deutlich besseren Überblick und hohen Bedienkomfort.“ Die Prozess-Fließbilder zeigen Pumpen, Rohrleitungen, Entwässerungsmaschinen und Trennapparate in optimaler Übersichtlichkeit. „Probleme werden sofort erkannt, und gemeinsam kann nach Lösungen gesucht werden“, so Döring.

„Operator-Tische bringen wirklichen Gewinn“

Besonderen Beifall finden die speziellen JST Kontrollraum-Möbel, die Jungmann in der Hamburger Prozessleitwarte installiert hat, bei den HPA-Mitarbeitern. Ulrich Döring: „Einige unserer Kollegen haben Rückenprobleme; da bringen die höhenverstellbaren Operator-Tische einen wirklichen Gewinn.“ Fazit des Projektleiters: „Ich würde Jungmann uneingeschränkt weiterempfehlen – auch in kaufmännischer Hinsicht wurde mit der Einhaltung des Budgets eine perfekte Leistung erbracht.“



JST Operator Tisch: Mittels stufenlos elektromotorischer Höhenverstellung können die Stratos X11-OperatorDesks den jeweiligen Bedürfnissen des Bedieners angepasst werden; beispielsweise ein Wechsel zwischen Sitzen und Stehen zur Entlastung des Rückens.



„Ich würde Jungmann uneingeschränkt weiterempfehlen.“

Dipl. Ing. Ulrich Döring

Prozessingenieur. Für den reibungslosen Ablauf der Metha Leitwarte zuständig.

UNVERBINDLICHES ANGEBOT ANFORDERN

Im Projekt genutzte Komponenten:



Display-Wall-Monitorwand mit speziellen S-PVA-Panels für den zuverlässigen 24/7 Betrieb. Als Option mit proaktiver Alarmfunktion



Stratos X11 Kontrollraum-Pult optional mit Höhenverstellung und proaktivem AlarmLight



24/7 Recaro-Operatorstuhl optional mit Sitzflächenverlängerung

Weitere Projekte mit einer ähnlichen Aufgabenstellung



Spenner Zement, Erwitte

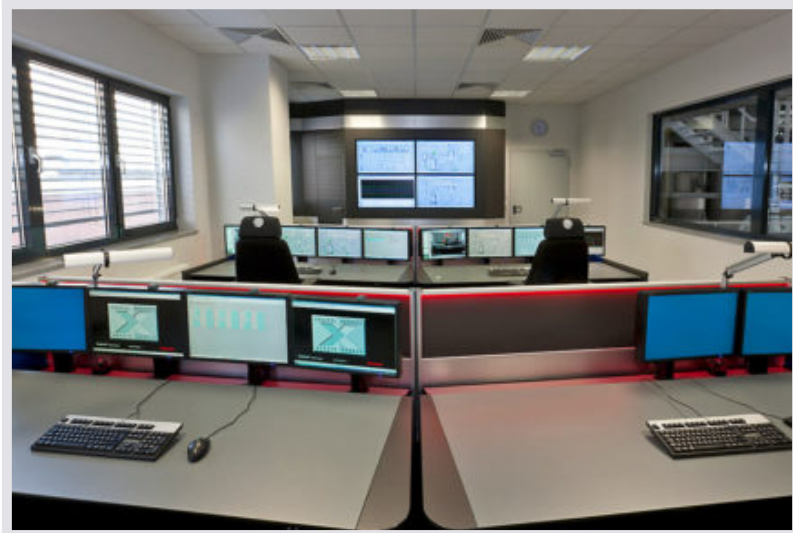
**spenner
zement**

[Mehr erfahren](#)



Audi, Ingolstadt

[Mehr erfahren](#)



SGL Carbon Group, Bonn



[Mehr erfahren](#)
