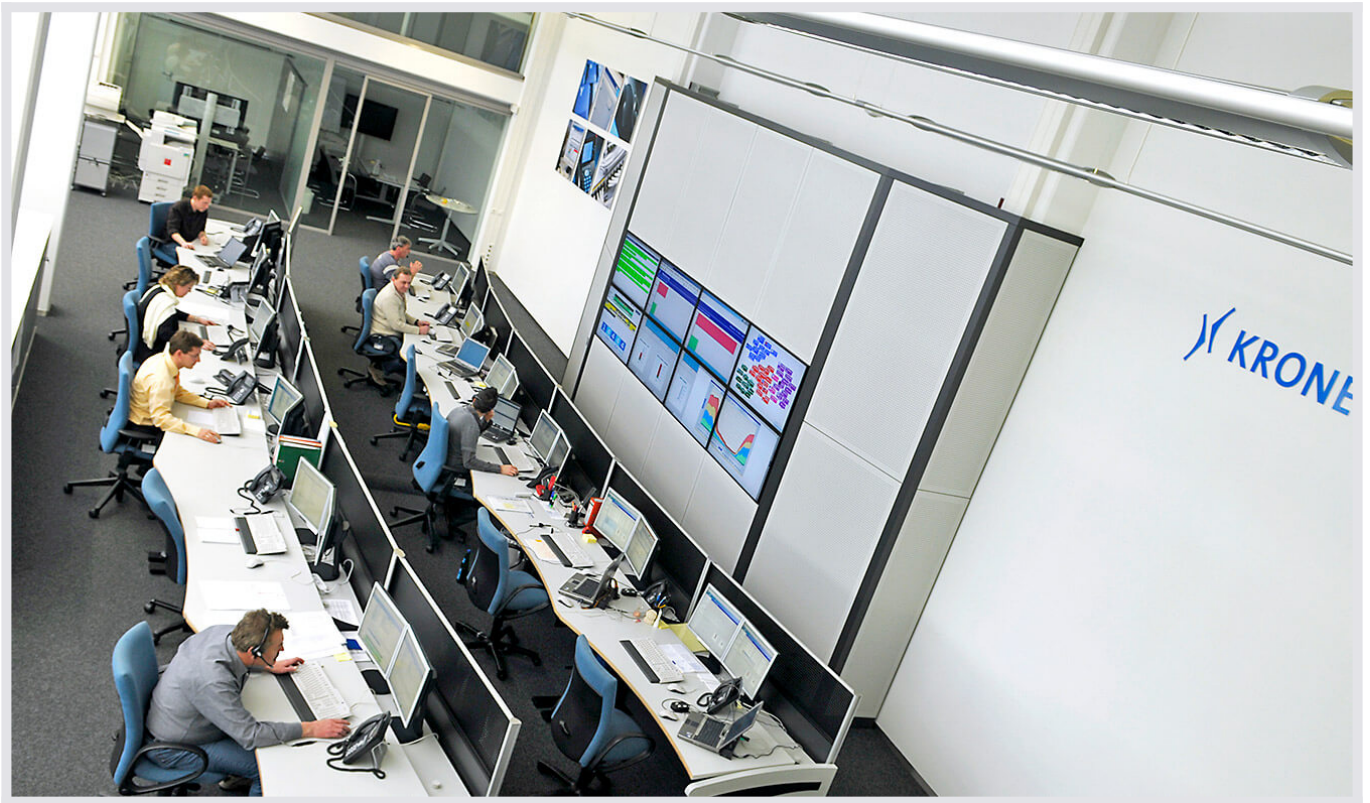


Kunde:



Kategorie: IT-Leitstand.

Der ITIL-Konforme Kontrollraum (SPOC)



Der Bereich Informationsmanagement der KRONES AG, unter der Leitung von Dr. Michael Kranz, hat sich einem Wandel unterzogen und in der Gesamtheit eine Prozessorganisation nach dem ITIL-Standard umgesetzt.

Impulse – Zukunft durch Wandel. Dieses Prinzip beschreibt die strategische Ausrichtung der KRONES AG wahrscheinlich am besten. Die KRONES AG mit Sitz in Neutraubling bei Regensburg ist als Weltmarktführer in der Getränke- und Verpackungstechnik ständig im Wettbewerb gefordert.

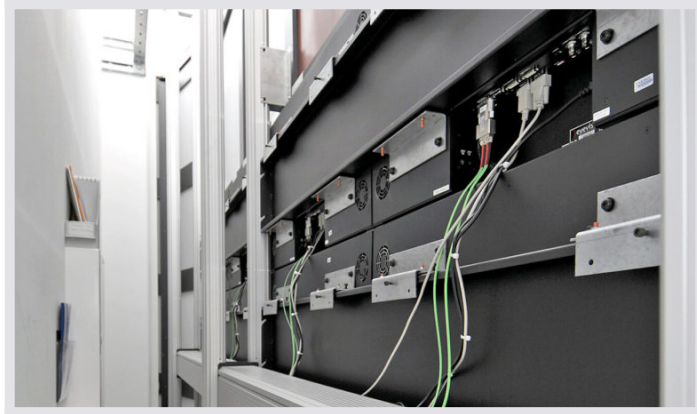
Herausforderungen stellen sich sowohl im Business, als auch in den Bereichen die das Business unterstützen, wie z.B. die IT. Ein Weg, sich dem Wandel und den damit zusammenhängenden Herausforderungen zu stellen, ist die Fokussierung auf unternehmenssteuernde Kernprozesse.

[Zum Film](#)



Der Bereich Informationsmanagement der KRONES AG, unter der Leitung von Dr. Michael Kranz, hat sich diesem Wandel unterzogen und in der Gesamtheit eine Prozessorganisation nach dem ITIL-Standard umgesetzt. Gerade in den Prozessen ist eine effektive und effiziente Steuerung anhand von Kennzahlen notwendig. Die Visualisierung von Kennzahlen und Qualitätsparametern unterstützt den Bereich Informationsmanagement – insbesondere das Incident Management mit dem Service Desk – zur Umsetzung und Überwachung der Ziele.

Dazu hat die KRONES AG einen zentralen IT-Leitstand zur Darstellung aktueller Kennzahlen mit Arbeitsplätzen für die zentrale Supporteinheit Service Desk geschaffen. Vor allem auch durch die transparente Darstellung der Qualitätsparameter auf der proaktiven LCD-Großbildwand für alle Mitarbeiter des Bereichs Informationsmanagement konnten schon in den ersten Wochen die richtigen Maßnahmen zur Steigerung der Performance und Qualität eingeleitet werden.



"In einem komplexen und zeitlich kritischen Projekt wie in unserem, ist das Vertrauen in einen Partner sehr wichtig. Die Firma JST hat uns von der Konzeption bis zur Implementierung unseres Leitstands professionell und absolut zuverlässig unterstützt."

Dr. Michael Kranz / Birgit Struwe

Bereichsleiter Informationsmanagement / Leiterin im Service Management

UNVERBINDLICHES ANGEBOT ANFORDERN

Im Projekt genutzte Komponenten:



Display-Wall-Monitorwand mit speziellen S-PVA-Panels für den zuverlässigen 24/7 Betrieb. Als Option mit proaktiver Alarmfunktion



Stratos X11 Kontrollraum-Pult optional mit Höhenverstellung und proaktivem AlarmLight

Planung

Grafik-Controller

Datenbank-Controller

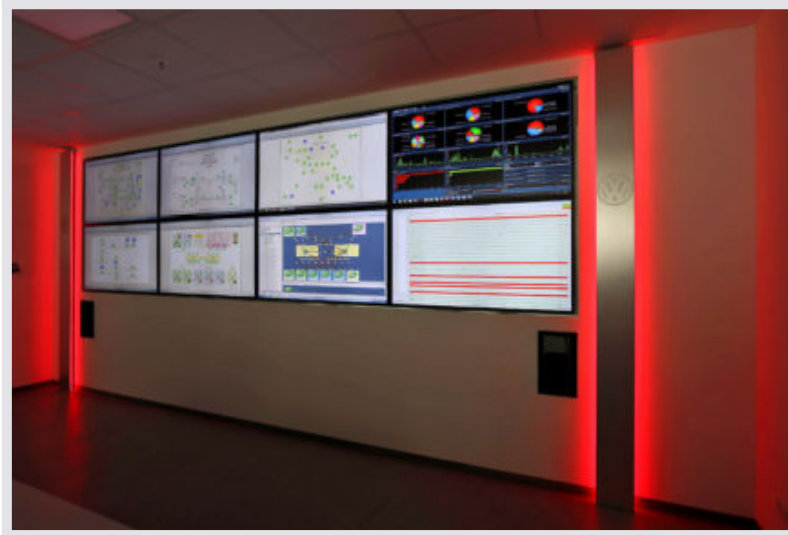
Weitere Projekte mit einer ähnlichen Aufgabenstellung



Flughafen München



Mehr erfahren



Volkswagen, Emden

Volkswagen

[Mehr erfahren](#)
