

Kunde:



Kategorie: Produktionsleitstand.

Gemeinsam den Schritt in die Zukunft getan



JST Überwachung: Nur drei Bildschirme pro Arbeitsplatz und die Großbildwand gewährleisten den Überblick über alle Prozesse

Richtungsweisende Visualisierungstechniken, progressive Software und ein besonderer Fokus auf Arbeitsplatz-Ergonomie – im Headquarter der Unternehmens Phoenix Contact wurden mit innovativer Technik die Weichen für die Zukunft gestellt. In Zusammenarbeit mit den Spezialisten von JST ist im nordrhein-westfälischen Blomberg ein moderner Leitstand entstanden, der es ermöglicht, alle Prozesse der Gebäudetechnik des Werkes zu überwachen.

„Bei der Zusammenarbeit mit Jungmann hat von Anfang bis Ende alles gestimmt“, zieht Matthias Unruhe Bilanz. Via Internet ist der Projektleiter der Planungsabteilung Technische Gebäudeausrüstung auf JST aufmerksam geworden. „Gleich das erste Gespräch verlief vielversprechend“, erinnert sich Matthias Unruhe, „man hat unsere Ideen schnell aufgegriffen und umgesetzt.“

Angefangen bei der 3-D-Planung, bis hin zur Installation und Inbetriebnahme wurde innerhalb von nur vier Monaten im Hause Phoenix Contact ein komplett neuer Leitstand realisiert. Projektleiter Unruhe fasst die Vorteile der neuen Technik zusammen: Durch die Rechnerauslagerung sei es erheblich ruhiger im Leitstand geworden. Zudem ermögliche die Reduzierung auf nur drei Bildschirme pro Arbeitsplatz plus Großbildwand klare Strukturen und hohe Übersichtlichkeit. Dank der PixelDetection[®] Software würden Fehlermeldungen zudem in maximaler Geschwindigkeit visualisiert. „Fehler lassen sich auf diesem Weg schnell lokalisieren und ausschalten“, so Unruhe.

Für die Mitarbeiter des rund um die Uhr besetzten Leitstandes gebe es noch einen weiteren wichtigen Aspekt, der mit dem Neubau Einzug gehalten hat: Spezielle, höhenverstellbare Operator-Tische rücken den Aspekt der Arbeitsplatz-Ergonomie in den Vordergrund und werden vom Team besonders geschätzt.

Fazit von Matthias Unruhe: „Die Zusammenarbeit mit Jungmann klappte reibungslos und professionell. Unser Leitstand ist dank der neuen Technik flexibel und für die Zukunft gerüstet.“

Fakten zu Phoenix Contact

Die Phoenix Contact GmbH & Co. KG ist ein deutsches Unternehmen auf dem Gebiet der Elektrotechnik. Der Hauptsitz des multinationalen Unternehmens liegt im nordrhein-westfälischen Blomberg. In Deutschland gehören sieben Unternehmen zur Phoenix Contact Gruppe. Neben den deutschen zählen auch sieben firmeneigene Fertigungsstätten im Ausland zum Produktionsnetzwerk.

Fast 13.000 Mitarbeiter sind weltweit für Phoenix Contact im Einsatz. Der Umsatz betrug im Jahr 2012 1,59 Milliarden Euro.



„Unser Leitstand ist dank der neuen Technik flexibel und für die Zukunft gerüstet.“

Matthias Unruhe

Projektleiter

UNVERBINDLICHES ANGEBOT ANFORDERN

Im Projekt genutzte Komponenten:



Display-Wall-Monitorwand mit speziellen S-PVA-Panels für den zuverlässigen 24/7 Betrieb. Als Option mit proaktiver Alarmfunktion



MultiConsoling® - Anlage Komplette Kontrollraumsteuerung für Arbeitsplatz, Monitorwand und weitere Systeme



myGUI® Bedienoberfläche - im intuitiven 3D-Design Ihres Kontrollraums für maximalen Bedienkomfort



Stratos X11 Kontrollraum-Pult optional mit Höhenverstellung und proaktivem AlarmLight



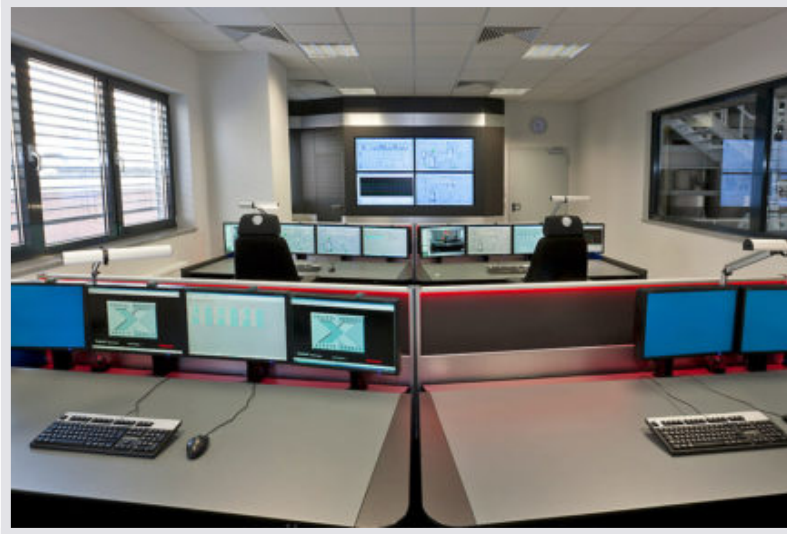
PixelDetection® - Proaktive Alarm-Software zur Verkürzung der Reaktionszeiten

3D-Planung

Umfeldmöblierung

Rechnergelagerung

Weitere Projekte mit einer ähnlichen Aufgabenstellung



SGL Carbon Group, Bonn



[Mehr erfahren](#)



Spenner Zement, Erwitte

spenner zement

[Mehr erfahren](#)



PROBAT-Werke, Emmerich



[Mehr erfahren](#)
