

Kunde:

**spenner
zement**

Kategorie: Produktionsleitstand.

„Dem Fortschritt die Tore geöffnet“



JST Großbildwand – Sowohl die Prozessleitsysteme als auch die Kamerasysteme werden flexibel mittels MultiConsoling® dargestellt.

Es war ein weiter Weg von der alten Mosaikbildtechnik bis hin zur Darstellung aller Prozesse auf der modernen Großbildwand. Mit Unterstützung der Fachleute von Jungmann Systemtechnik hat man im Hause des Unternehmens Spenner Zement dem technischen Fortschritt in der Leittechnik die Tore geöffnet. Vier dezentrale Bedien- und Leitstände wurden am Firmensitz im nordrhein-westfälischen Erwitte in einer modernen Leitwarte zusammengefasst.

Wo früher einmal Knöpfe gedrückt und Regler verschoben wurden, müssen Anlagenfahrer heute eine regelrechte Flut von Informationen verarbeiten. Sie sehen sich mit einer ständig wachsenden Zahl digitaler Steuerungstechniken konfrontiert. Um an dieser Stelle den Mitarbeitern eine bessere Visualisierung und ein schnelleres Erfassen aller relevanten Daten zu ermöglichen, hat sich ein Projektteam aus dem Hause Spenner mit den Jungmann-Spezialisten zusammengetan. Herausgekommen ist ein perfekt auf das Unternehmen zugeschnittener Kontrollraum, dessen technologische Innovationen nicht nur die

Geschäftsleitung sondern auch die Mitarbeiter überzeugen.

Über Internet-Suchmaschinen ist das Spenner-Team auf Jungmann Systemtechnik aufmerksam geworden. Schon nach einer ersten Zusammenkunft mit Geschäftsführer Kay Hansen war für Dr. Heinrich Sievers, Leiter Produktion bei Spenner Zement, klar: „Das könnte zu uns passen.“ Sievers: „Das ganze Paket war einfach stimmig, und uns hat auch das Engagement der Jungmann-Mitarbeiter sehr gefallen.“

In gemeinsamen Projektsitzungen wurden die erforderlichen Konfigurationen erarbeitet und über eine anschauliche 3-D-Planung auch die Mitarbeiter im Werk Erwitte über die Konzeption des Projektes informiert. Sie sind es schließlich, die heute mit der neuen Technik arbeiten. „Die Produktionssteuerer kommen gut mit der neuen Anlage zurecht“, zieht denn auch Markus Falkenstein, Mitglied im Spenner Projektteam und stellvertretender Produktionsleiter Klinkerproduktion, Bilanz. Sein Fazit: „Das Schöne an der Großbildwand ist, dass man die komplette Anlage darauf darstellen kann: von der Rohmühle zu Beginn, über die Brennstoffe, bis hin zum Drehofen. Und das alles, ohne kompliziertes Umschalten.“

Laut Projektleiter Heinrich Sievers werden Leitbilder aller Prozesse sowie die verschiedensten Kamerabilder, beispielsweise zur Überwachung der Transportbandwege, auf der Großbildwand dargestellt. „Dieses Medium wird optimal genutzt“, so Sievers, der für das gesamte Projekt die Note „rundum gelungen und erfreulich“ vergibt.

JST Technik: Die gesamte Technik inklusive Workstations der Arbeitsplätze wurde mittels MultiConsoling® vom Arbeitsplatz entfernt installiert. Im Kontrollraum entstehen dadurch weniger Wärme und Geräusche. Ob Kameras, Rechner, Monitore am Arbeitsplatz oder Großbilddisplays – die Geräte werden an die beiden links unten im Bild befindlichen MultiCenter angeschlossen.

JST Server: Der JST Application Server ist der myGUI Host zur Bedienung der MultiConsoling®-Anlage.

Über Spenner Zement

Spenner Zement produziert und vertreibt Zement, Kalk und Trockenbaustoffe. In der nördlichen Hälfte Deutschlands ist Spenner Zement in seinem Segment das größte Familienunternehmen. Die Firma mit Sitz in Erwitte beschäftigt fast 200 Mitarbeiter, darunter etwa zehn Prozent Auszubildende. Der für die Produktherstellung benötigte Rohstoff wird in den Steinbrüchen in Erwitte und Brilon gewonnen.

In Berlin produziert die 100%-ige Tochter „Zementwerk Berlin“ Zement, Trockenmörtel und Transportbeton. Neben der Bundeshauptstadt werden die neuen Bundesländer sowie Nord- und Osteuropa beliefert. Unter dem Dach der Tochtergesellschaft „Herkules Transportbeton“ produziert und vertreibt eine Gruppe von 21 Transportbetonwerken Beton in den Bundesländern NRW, Hessen und Niedersachsen.



„Das ganze Paket war einfach stimmig, und uns hat auch das Engagement der Jungmann-Mitarbeiter sehr gefallen.“

Dr. Heinrich Sievers
Produktionsleiter

UNVERBINDLICHES ANGEBOT ANFORDERN

Im Projekt genutzte Komponenten:



Display-Wall-Monitorwand mit speziellen S-PVA-Panels für den zuverlässigen 24/7 Betrieb. Als Option mit proaktiver Alarmfunktion



MultiConsoling® - Anlage Komplette Kontrollraumsteuerung für Arbeitsplatz, Monitorwand und weitere Systeme



myGUI® Bedienoberfläche - im intuitiven 3D-Design Ihres Kontrollraums für maximalen Bedienkomfort



Stratos X11 Kontrollraum-Pult optional mit Höhenverstellung und proaktivem AlarmLight



24/7 Recaro-Operatorstuhl optional mit Sitzflächenverlängerung

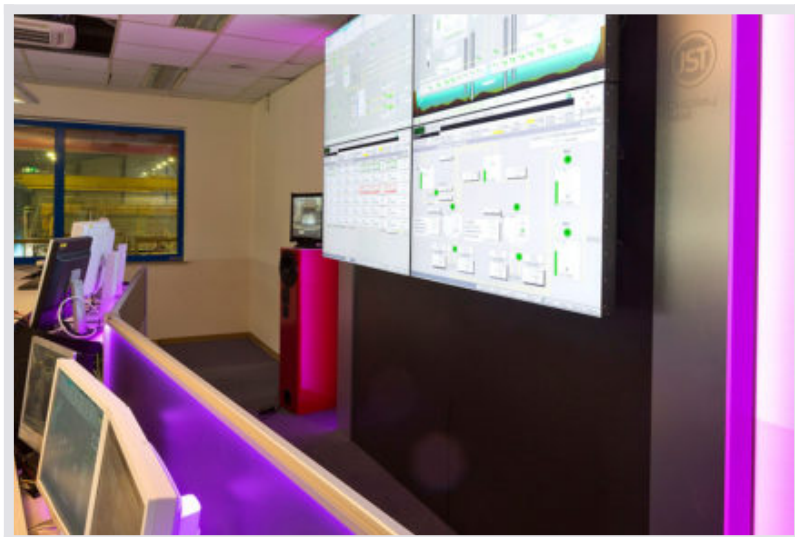
Planung / 3D-Planung

Umfeldmöblierung

Rechnerauslagerung

Datenbank-Controller

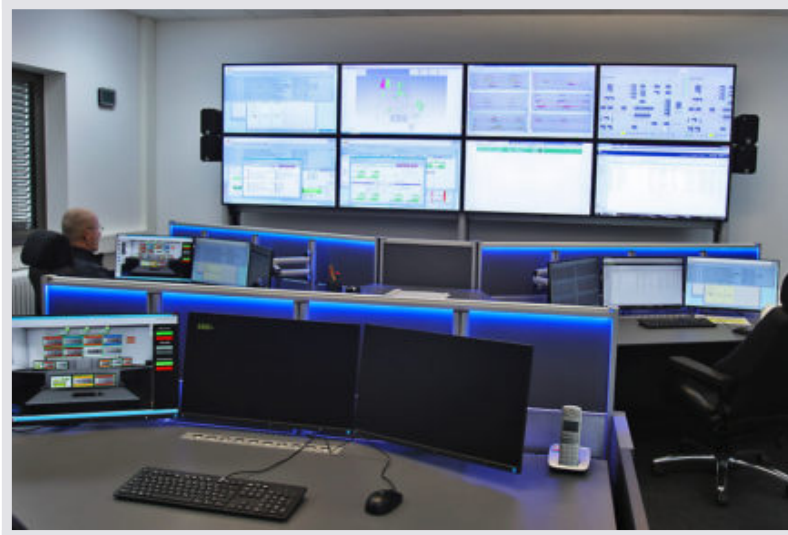
Weitere Projekte mit einer ähnlichen Aufgabenstellung



Hamburg Port Authority, Metha Leitwarte



Mehr erfahren



Roche Diagnostics, Penzberg

[Mehr erfahren](#)



Daimler, Bremen

Daimler

[Mehr erfahren](#)
