

Kunde:

enercity
positive energie

Kategorie: Schaltwarte, KRITIS.

Optimales Arbeitsumfeld



Stadtwerke Hannover - modernisierte Blockwarte

Die Aufgabe des Kraftwerkes Herrenhausen ist es, elektrische Energie und Fernwärme in das öffentliche Versorgungsnetz einzuspeisen. In der Blockwarte werden alle dafür notwendigen Prozesse überwacht und gesteuert.

Für diese wichtige Aufgabe wurde JST mit der Planung und Realisierung beauftragt. Durch den Einsatz der Großbildwand wurde eine wesentlich bessere Übersichtlichkeit erlangt. Zudem wurde die Konzentrationsfähigkeit der Anlagenfahrer durch ein optimales Arbeitsumfeld gesteigert.



"Ich habe JST als einen verlässlichen Partner kennen gelernt, der uns in allen Projektphasen der Zusammenarbeit vertrauensvoll begleitet hat."

Henning Schmeyer

Leiter Elektro- und Leittechnik

UNVERBINDLICHES ANGEBOT ANFORDERN

Im Projekt genutzte Komponenten:



Display-Wall-Monitorwand mit speziellen S-PVA-Panels für den zuverlässigen 24/7 Betrieb. Als Option mit proaktiver Alarmfunktion



Stratos X11 Kontrollraum-Pult optional mit Höhenverstellung und proaktivem AlarmLight



24/7 Recaro-Operatorstuhl optional mit Sitzflächenverlängerung

Weitere Projekte mit einer ähnlichen Aufgabenstellung



Senvion SE, Osterröfnfeld

Senvion SE

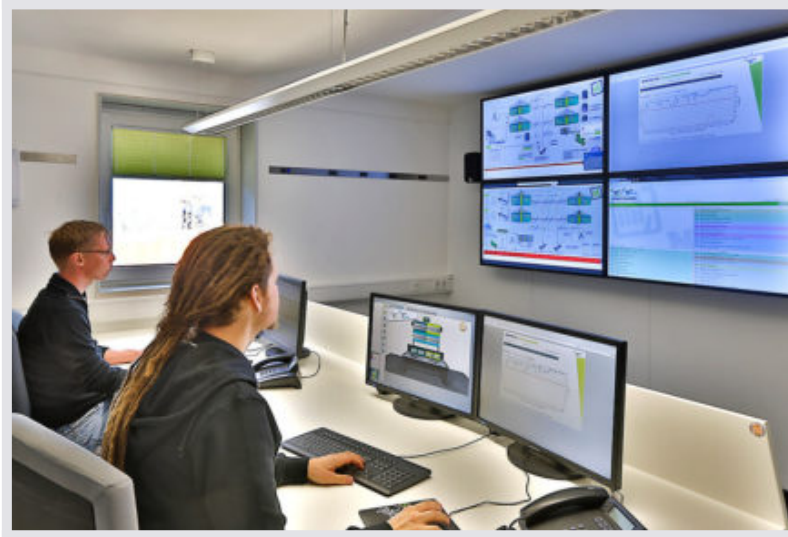
Mehr erfahren



Stadtwerke Ratingen



[Mehr erfahren](#)



North Tec, Bredstedt



[Mehr erfahren](#)
