

Kunde:

SWN meine stadtwerke

Kategorie: Schaltwarte, KRITIS.

„Mehr Ordnung – weniger Ablenkung“



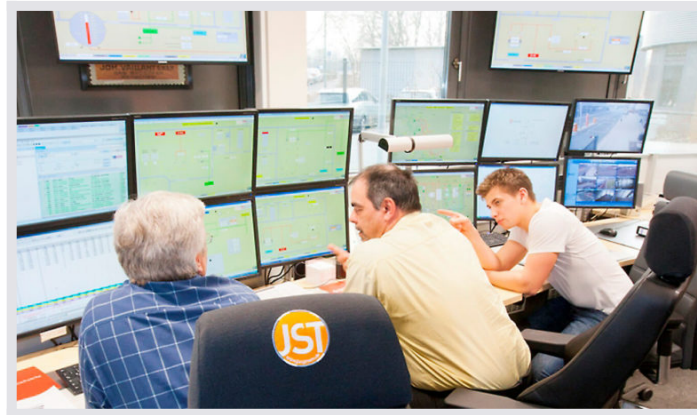
Nach einer kompletten Neuausstattung der Leitwarte. Nach dem Motto „mehr Ordnung – weniger Ablenkung“ überwachen die Leitstellen-Mitarbeiter im Drei-Schicht-Betrieb die Prozessabläufe.

Die Gas- und Wasseranlagen in den Haushalten von mehr als 150.000 Menschen werden von ihnen überwacht: Die Mitarbeiter der 24-Stunden-Warte der Stadtwerke Neuss haben rund um die Uhr ein Auge darauf, dass die Versorgung in ihrem Einzugsgebiet gewährleistet wird.

Nach einer kompletten Neuausstattung der Leitwarte durch die Fachleute der Jungmann Systemtechnik GmbH & Co. KG (JST) kommt Systemingenieur Jürgen Matthies zu dem Schluss: „Das lief wirklich von Anfang bis Ende absolut super!“ Mehr Platz und mehr Übersichtlichkeit wurden beispielsweise durch die Stratos CommandDesks geschaffen. Diese individuell einstellbaren Arbeits-tische bieten nicht nur hinsichtlich der Benutzerfreundlichkeit viele Vorteile, sie lassen unter anderem auch optisch störende Kabel unsichtbar verschwinden. Zudem erlauben spezielle TFT-Brücken eine übersichtliche zweite Bildschirmebene, auf der sich die Monitore beliebig drehen und neigen lassen. Und last not least wurden für

die Stadtwerke Neuss von JST individuelle Schlüssel- und Postfachschränke angefertigt. Jürgen Matthies: „Jetzt ist wirklich alles perfekt geordnet – hier ist mit dem Umbau ein völlig neues Raumgefühl entstanden.“

Nach dem Motto „mehr Ordnung – weniger Ablenkung“ überwachen die Leitstellen-Mitarbeiter im Drei-Schicht-Betrieb nicht nur die 17 Gasstationen im Versorgungsgebiet der Stadt Neuss, auch die beiden zugehörigen vollautomatischen Wasserwerke können im Bedarfsfall direkt über die Leitwarte manuell gesteuert werden. Zudem werden von hier aus die Anfragen von Kunden der Stadtwerke koordiniert: Über eine zentrale Rufnummer sind die Dispatcher rund um die Uhr bei etwaigen Störungen erreichbar.



Dank Monitor-Reling übersichtlich angeordnet: Die Bildschirme lassen sich in zwei Ebenen drehen und neigen. Auch ihre Wünsche sind in die Leitstellen-Neugestaltung eingeflossen: die Mitarbeiter der Stadtwerke Neuss.



„Die Arbeit mit Jungmann lief wirklich von Anfang bis Ende absolut super!“

Jürgen Matthies
Projektleiter

UNVERBINDLICHES ANGEBOT ANFORDERN

Im Projekt genutzte Komponenten:



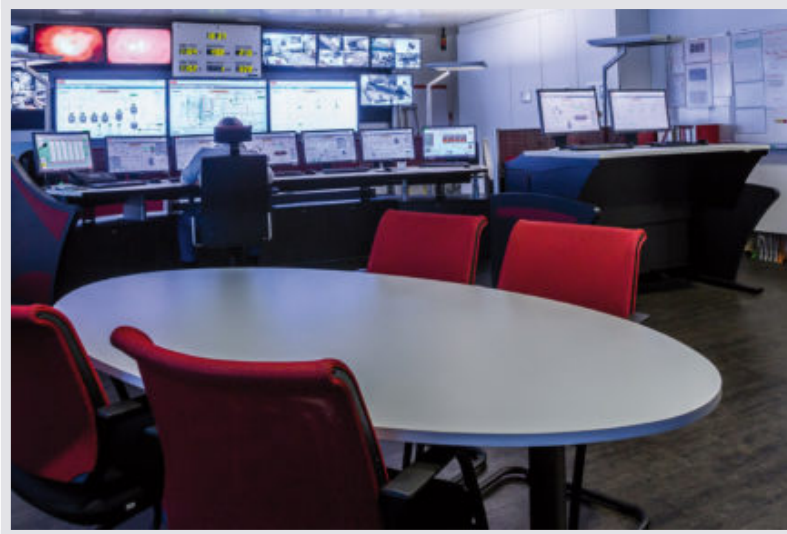
Stratos X11 Kontrollraum-Pult optional mit Höhenverstellung und proaktivem AlarmLight



24/7 Recaro-Operatorstuhl optional mit Sitzflächenverlängerung

Planung
Umfeldmöblierung

Weitere Projekte mit einer ähnlichen Aufgabenstellung



Valorec, Basel



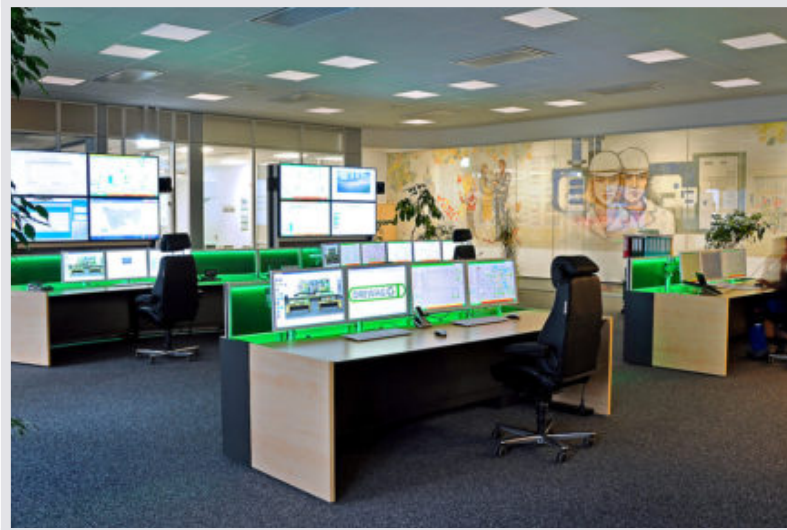
[Mehr erfahren](#)



Gassco, Dornum



[Mehr erfahren](#)



DREWAG GmbH, Dresden



[Mehr erfahren](#)
