

Kunde:

versatel

Kategorie: IT-Leitstand, KRITIS.

Pixel-Detection



Versatel Essen. Netzbetriebszentrum.

Der Telekommunikationsanbieter Versatel (www.versatel.de) entscheidet sich für die proaktive Management-Software „Pixel-Detection“ von JST, zur Verkürzung der Reaktionszeiten.

Die zunehmende Komplexität bei der Überwachung der Netz-Infrastruktur stellt heute jeden Kommunikations-Dienstleister vor eine Herausforderung. Vor dem Hintergrund ständig neuer Dienste werden die Ansprüche an die Verfügbarkeit immer höher, die Anforderungen befinden sich in einer ständigen Aufwärtsspirale.

Versatel begegnet diesen Herausforderungen unter anderem mit dem neuen und hochmodernen NBZ (Netzbetriebszentrum) in Essen. Im NBZ überwachen die Spezialisten die Netzwerke und Dienste rund um die Uhr. Störungen werden proaktiv auf einem zentralen Großbildsystem für die Mitarbeiter dargestellt, noch bevor Ausfälle den Betrieb beeinträchtigen können.



"Mit Hilfe von JST haben wir eine Möglichkeit gefunden, unsere Managementsysteme noch effizienter zu überwachen und zu bedienen."

Markus Butz

Leiter Netzwerküberwachung

UNVERBINDLICHES ANGEBOT ANFORDERN

Im Projekt genutzte Komponenten:



Display-Wall-Monitorwand mit speziellen S-PVA-Panels für den zuverlässigen 24/7 Betrieb. Als Option mit proaktiver Alarmfunktion



Stratos X11 Kontrollraum-Pult optional mit Höhenverstellung und proaktivem AlarmLight



24/7 Recaro-Operatorstuhl optional mit Sitzflächenverlängerung



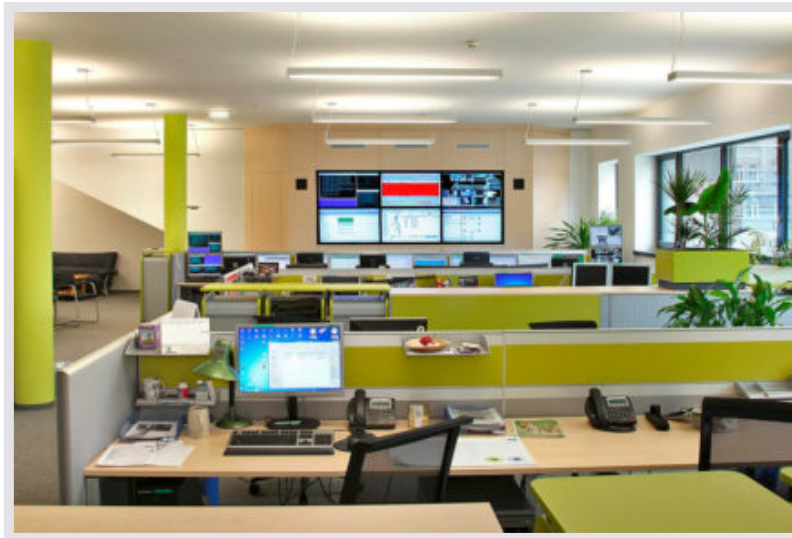
PixelDetection® - Proaktive Alarm-Software zur Verkürzung der Reaktionszeiten

Planung

Grafik-Controller

Datenbank-Controller

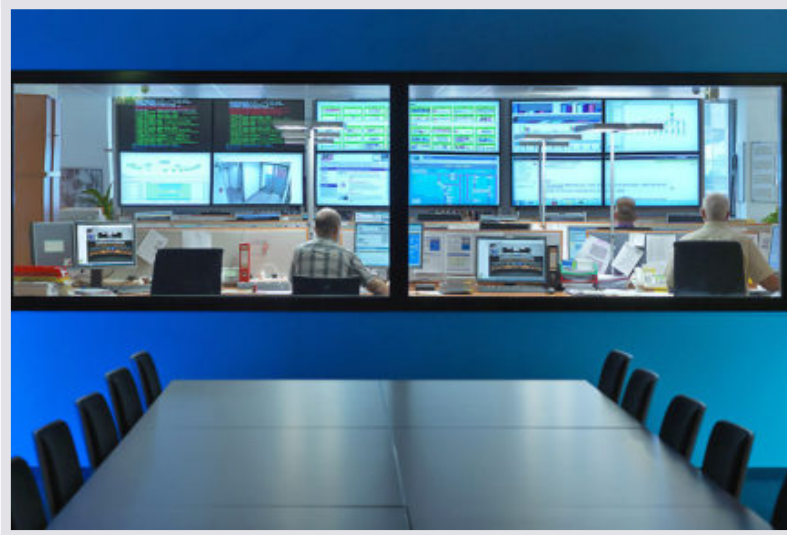
Weitere Projekte mit einer ähnlichen Aufgabenstellung



WienIT, Wien



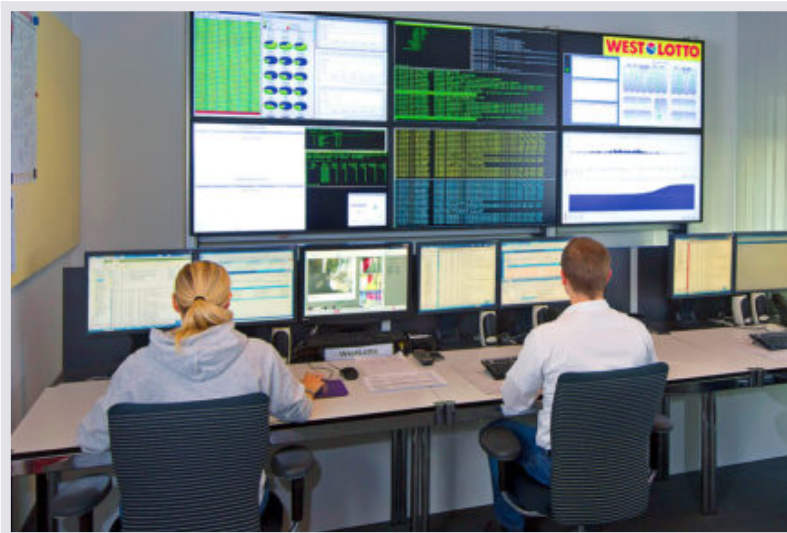
Mehr erfahren



Bundesrechenzentrum, Wien



[Mehr erfahren](#)



WestLotto, Münster



[Mehr erfahren](#)
