

Kunde:



Kategorie: IT-Leitstand, KRITIS.

Rechnerauslagerung



Vodafone, Düsseldorf. NMC

Im Vodafone NMC laufen alle Fäden des Mobilfunknetzes zusammen. Jungmann-Systemtechnik ist mit der gesamten Einrichtung des NMC's beauftragt worden.

Dazu zählen mehrere dezentral installierte Großbildwände (84"), welche sich im Alarmfall eigenständig bei den Bedienern melden. Sämtliche Unix-Workstations wurden aus dem NMC in einen entfernten Technikraum ausgelagert. Durch Multiconsoling können per Knopfdruck sämtliche Bildschirmhalte auf die Großbildwand geschaltet werden.

Die Möblierungssysteme wurden der Vodafone-CI angepasst. Besondere Lichtsysteme sorgen für die blendfreie und dimmbare Beleuchtung der Arbeitsplätze.

UNVERBINDLICHES ANGEBOT ANFORDERN

Im Projekt genutzte Komponenten:



Display-Wall-Monitorwand mit speziellen S-PVA-Panels für den zuverlässigen 24/7 Betrieb. Als Option mit proaktiver Alarmfunktion



MultiConsoling® - Anlage Komplette Kontrollraumsteuerung für Arbeitsplatz, Monitorwand und weitere Systeme



myGUI® Bedienoberfläche - im intuitiven 3D-Design Ihres Kontrollraums für maximalen Bedienkomfort



Stratos X11 Kontrollraum-Pult optional mit Höhenverstellung und proaktivem AlarmLight

Planung

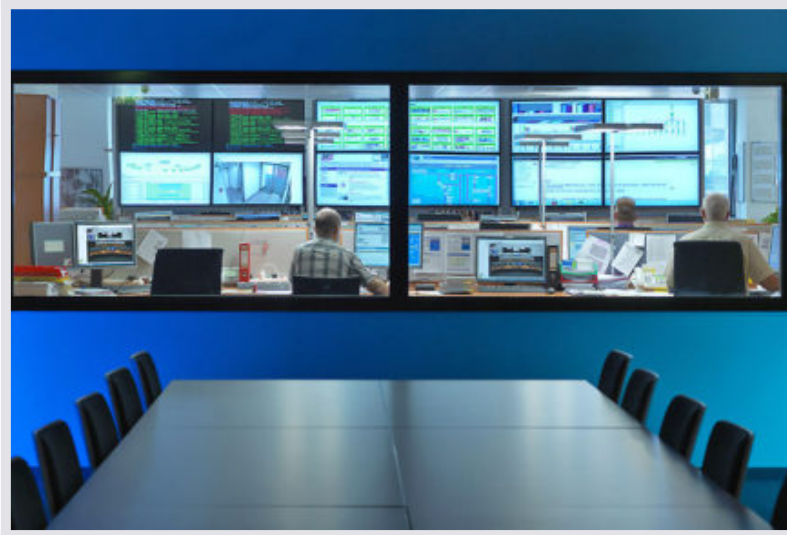
Grafik-Controller

Datenbank-Controller

Rechnerauslagerung

Umfeldmöblierung

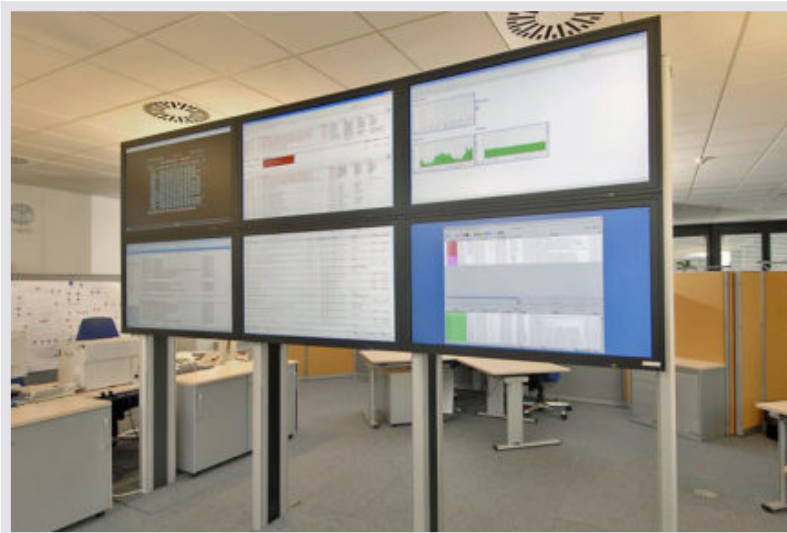
Weitere Projekte mit einer ähnlichen Aufgabenstellung



Bundesrechenzentrum, Wien



[Mehr erfahren](#)



Bertelsmann Arvato, Gütersloh



BERTELSMANN

Mehr erfahren



Controlware, Dietzenbach



Mehr erfahren
