

Kunde:

WESTLOTTO

Kategorie: IT-Leitstand.

Technische Upgrades sichern Spaß am Spiel



JST Displays : Unterstützt von der JST Alarmerungssoftware PixelDetection® haben die Mitarbeiter des WestLotto-Leitstands in Münster auf der Großbildwand alle wichtigen Daten des Spielesystems im Blick.

„WestLotto arbeitet mit dem nötigen Ernst daran, dass Spielen für Sie weiterhin Spaß macht“ – mit dieser Devise sorgen rund 330 Mitarbeiter der WestLotto Verwaltung in Münster für einen technisch sicheren, verantwortungsbewussten und einwandfreien Spielablauf bei allen Lotterie- und Wettgeschäften innerhalb des Unternehmens. Die Fachleute im Leitstand der Zentrale werden dabei von High-Tech-Produkten aus dem Hause JST unterstützt.

Bereits seit 2008 arbeitet WestLotto eng mit den Spezialisten von Jungmann Systemtechnik zusammen. „Mit Erfolg“, konstatiert Ursula Linke-Buchholz, Referatsleiterin Leitstand. So profitieren die Leitstandsmitarbeiter bereits seit Jahren von den Vorteilen einer Großbildwand und der PixelDetection-Software für die proaktive Bearbeitung von Alarmen. „Für die Mitarbeiter war es vorher kaum zu schaffen, alles im Blick zu behalten“, so Ursula Linke-Buchholz, „aber mit der Unterstützung der PixelDetection-

Software gehen uns keine Fehlermeldungen verloren.“

Die langjährige vertrauensvolle Zusammenarbeit zwischen den JST-Fachleuten und WestLotto hat das Unternehmen gerade jüngst mit einer neuen Generation hochmoderner Displays bestätigt. „Für uns ist es enorm wichtig, eventuelle Probleme schnellstmöglich zu erkennen, um proaktiv handeln zu können“, erklärt Ursula Linke-Buchholz. Fortwährende technische Upgrades seien eine wichtige Basis für diese Arbeit.

Das zehnköpfige Operator-Team des WestLotto-Leitstands zeichnet für das Monitoring des gesamten Spielesystems des Unternehmens verantwortlich. Die Mitarbeiter sind zudem zuständig für das komplette Operating und Backup. Auch die Gewinnermittlung im gesamten Bundesland Nordrhein-Westfalen zählt zu den Aufgaben des Leitstandes, ebenso wie das Einleiten der Quoten in das Spielesystem und schließlich deren Weitergabe an die Annahmestellen, die direkt mit der Zentrale in Münster verbunden sind.



„Ich schätze die langjährige vertrauensvolle Zusammenarbeit mit den Spezialisten von Jungmann Systemtechnik.“

Ursula Linke-Buchholz

Referatsleiterin Leitstand der WestLotto-Zentrale in Münster

UNVERBINDLICHES ANGEBOT ANFORDERN

Im Projekt genutzte Komponenten:



Display-Wall-Monitorwand mit speziellen S-PVA-Panels für den zuverlässigen 24/7 Betrieb. Als Option mit proaktiver Alarmfunktion



PixelDetection® - Proaktive Alarm-Software zur Verkürzung der Reaktionszeiten

Grafik-Controller

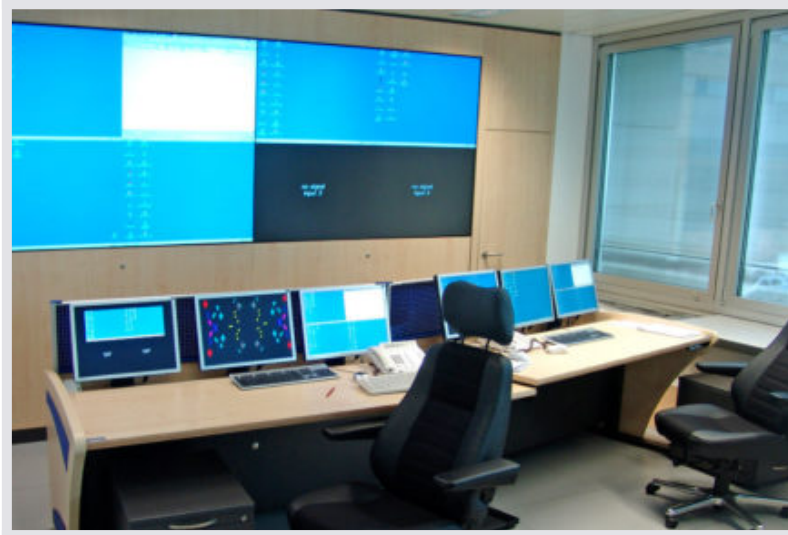
Weitere Projekte mit einer ähnlichen Aufgabenstellung



Finanz Informatik Technologie Service

finanz informatik
technologie service

Mehr erfahren



WWK, München

WWK

[Mehr erfahren](#)



Otto Group, Hamburg

otto group

[Mehr erfahren](#)
