

Kunde:

DREWAG 

Kategorie: Schaltwarte, KRITIS.

Punktlandung mit zukunftssicherer Leitwarte



JST-Leitstand: Ergebnis der Kernsanierung – viel Glas, Tageslicht und ein technisch wie ergonomisch perfekt abgestimmtes Gesamtkonzept prägen die neue DREWAG-Leitwarte. Von der alten Warte erhalten blieb das Wandbild, das im Hintergrund erkennbar ist. Die Darstellungen werden aktuell in einem studentischen Projekt saniert.

Strukturelle Änderungen im Unternehmen, die Optimierung der Arbeitsplätze und eine komplette Modernisierung der Leittechnik – drei bedeutende Anforderungen, die am Standort Reick der DREWAG – Stadtwerke Dresden GmbH realisiert werden sollten. Als Partner zur Bewältigung dieser Mammut-Aufgabe haben sich die DREWAG-Verantwortlichen nach genauer Markt-Sondierung für die Kontrollraum-Spezialisten von Jungmann Systemtechnik entschieden. Ergebnis: „Eine Leitwarte, die man wirklich als Punktlandung bezeichnen kann“, so Tino Kuhnke (Gruppenleiter Erzeugung, Leitwarte).

Konzipiert wurde sie in den 70er Jahren ursprünglich für das Heizkraftwerk Reick – die Leitwarte im gleichnamigen Stadtteil Dresdens. Doch mit den Jahren und steigenden Anforderungen wurden auch die

Schwachstellen immer deutlicher: fehlendes Tageslicht, fragmentarische Erweiterungen der technischen Anlagen und last, not least, verteilt über die Jahrzehnte, ein permanent wachsendes Aufgabenspektrum. „Das war am Ende kaum noch zu bewerkstelligen“, so Tino Kuhnke.

Zu viele Bildschirme – zu hohe Belastung

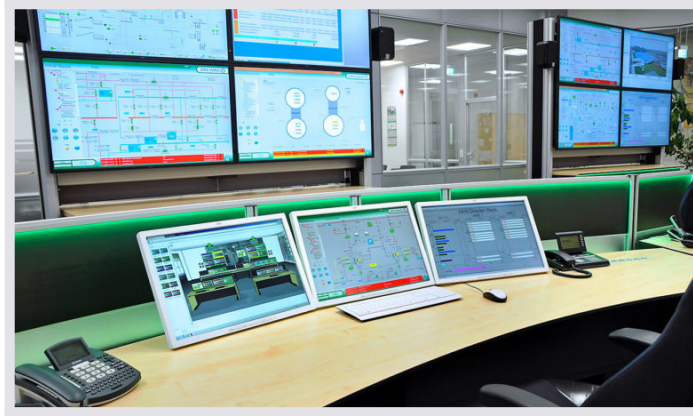
Insbesondere die große Zahl der zu überwachenden Monitore machte den Fachleuten Sorgen: Sowohl die eigenen Anlagen der DREWAG aus den Bereichen Kraftwerke, Biogas, Wasserkraft, Windenergie, Photovoltaik als auch externe Kundenanlagen werden überwacht. Für jedes System ein eigener Rechner. Knapp 30 Bildschirme sollten die Operatoren im Auge behalten. Dazu Systembetreuer Christian Helmholz: „Die psychische Belastung für die Mitarbeiter war extrem hoch.“



JST Möbel: Wichtiger Bestandteil der neuen zukunftsorientierten Leitwarte – rückschonende Arbeits-tische. Die Höhenverstellung des Stratos X11 OperatorDesks bis zur Stehhöhe ermöglicht eine abwechselnde Körperhaltung und vermeidet gesundheitliche Schäden.

Zeit für den „großen Bruch“

Zeit also für einen „großen Bruch“, wie Tino Kuhnke den kompletten Umbau der Leitwarte in Dresden-Reick nennt. Mit dem Jungmann-Team an ihrer Seite konnten die DREWAG-Verantwortlichen im Rahmen einer großangelegten Kernsanierung eine moderne Leitwarte schaffen, die aktuellsten Arbeitsplatznormen entspricht, für die Zukunft problemlos erweiterbar ist und so manche technische Finesse bietet.



JST Möbel: Ergonomie und Flexibilität der Spitzenklasse. Sehabstände zu den Arbeitsplatzmonitoren sind beim Schichtwechsel für jeden Mitarbeiter sofort und individuell einstellbar. Die Tischplatte verfügt über genügend Tiefe für Tastatur und Papier. Die Absenkung der Monitore ermöglicht eine entspannte Kopfhaltung und den freien Blick auf Großbildwände. Die EU-Norm DIN EN527-1 wird selbstverständlich in vollem Umfang eingehalten.

Komplettes System hat überzeugt

„Wir waren uns schon beim Besuch im Showroom von JST sicher: Das ist genau die Lösung, die wir haben wollen – als komplettes System“, erinnert sich Projektleiter Andreas Rammer. Mit dem JST MultiConsoling® und der Steuerungssoftware myGUI ist nun eine komfortable und intuitive Bedienung der Anlagen möglich.

Platzwechsel gehört der Vergangenheit an

Den entscheidenden Vorteil dieser Technik bringt Tino Kuhnke auf den Punkt: „Früher mussten die Mitarbeiter den Arbeitsplatz für die Bedienung der einzelnen Anlagen wechseln. Heute holen sie sich die Systeme direkt auf ihren Wunschmonitor.“ Auch auf die beiden neu installierten Großbildwände lässt sich jedes Bild ganz nach Bedarf aufschalten.



JST CommandBox: Direkt in die Tischplatte der Operator-Desks eingelassen – das CommandPad für die JST CommandBox-Anlage. Die Buttons machen auf Knopfdruck ein blitzschnelles Aufschalten der gewünschten Szenarien auf die Monitore am Arbeitsplatz und auf die Großbildwand möglich.

Beliebige Szenarien blitzschnell verfügbar

Zusätzlicher Pluspunkt in der neuen DREWAG-Leitwarte: Die sogenannte CommandBox, mit der sich beliebige Szenarien blitzschnell auf den Arbeitsplatzbildschirmen oder auf der Großbildwand visualisieren lassen. Ein Knopfdruck genügt. Die dafür notwendigen Schalt-Pads sind in die Oberflächen der neuen ergonomischen OperatorDesks aus der JST-Stratos-Reihe eingelassen.

„Hervorragende Arbeit geleistet“

Die Leitwarte vor und nach der Modernisierung.

Andreas Rammer, Tino Kuhnke und Christian Helmholz sind sich einig: „Auf die Frage, ob unsere Probleme gelöst seien, können wir mit einem klaren ´Ja´ antworten. Wir können uns mit dem JST-System absolut flexibel auf jeden Kunden einstellen, verfügen über eine zukunfts-sichere Technik.“ Auch die durchgängig kompetente Betreuung durch die Jungmann-Techniker, die Einhaltung des Budgets und die für die DREWAG-Mitarbeiter problemlose Umstellung auf die neue Software werden gelobt. „Da wurde hervorragende Arbeit geleistet“, fasst Andreas Rammer den gesamten Projektverlauf zusammen.

Kernsanierung der DREWAG- Leitwarte Dresden-Reick



In Dresden ist man von der neuen Installation aus dem Hause JST überzeugt: „Wir verfügen hier über eine flexible und zukunfts-sichere Technik.“

Hartmut Hinz / Jens Meller / Andreas Rammer / Christian Helmholz (von links nach rechts)

DREWAG GmbH

UNVERBINDLICHES ANGEBOT ANFORDERN

Im Projekt genutzte Komponenten:



Display-Wall-Monitorwand mit speziellen S-PVA-Panels für den zuverlässigen 24/7 Betrieb. Als Option mit proaktiver Alarmfunktion



MultiConsoling® - Anlage Komplette Kontrollraumsteuerung für Arbeitsplatz, Monitorwand und weitere Systeme



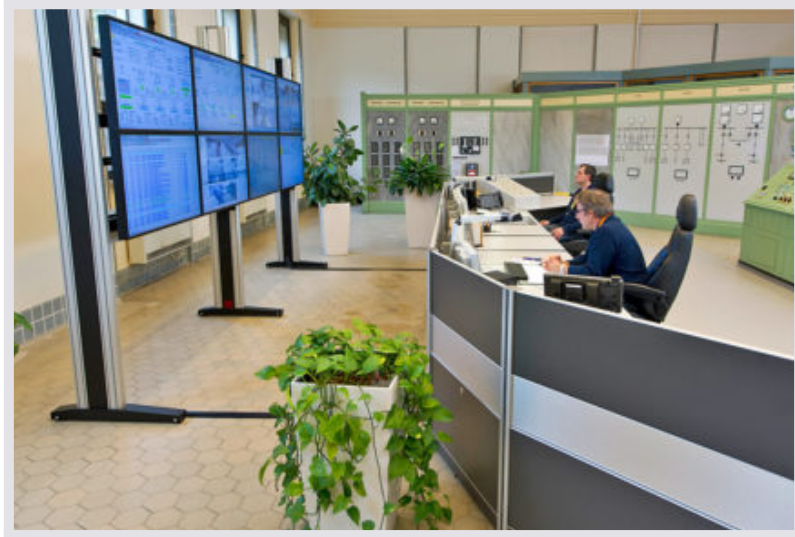
myGUI® Bedienoberfläche - im intuitiven 3D-Design Ihres Kontrollraums für maximalen Bedienkomfort



Stratos X11 Kontrollraum-Pult optional mit Höhenverstellung und proaktivem AlarmLight

Umfeldmöblierung
CommandBox

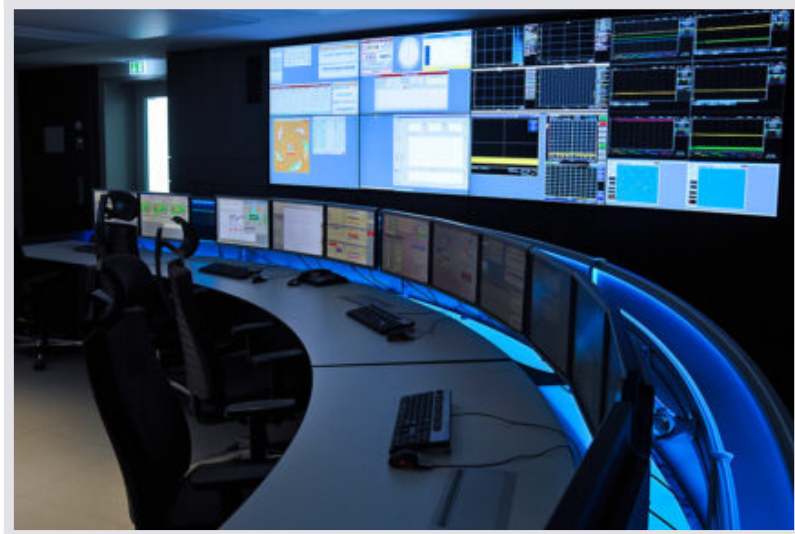
Weitere Projekte mit einer ähnlichen Aufgabenstellung



EnBW, Forbach



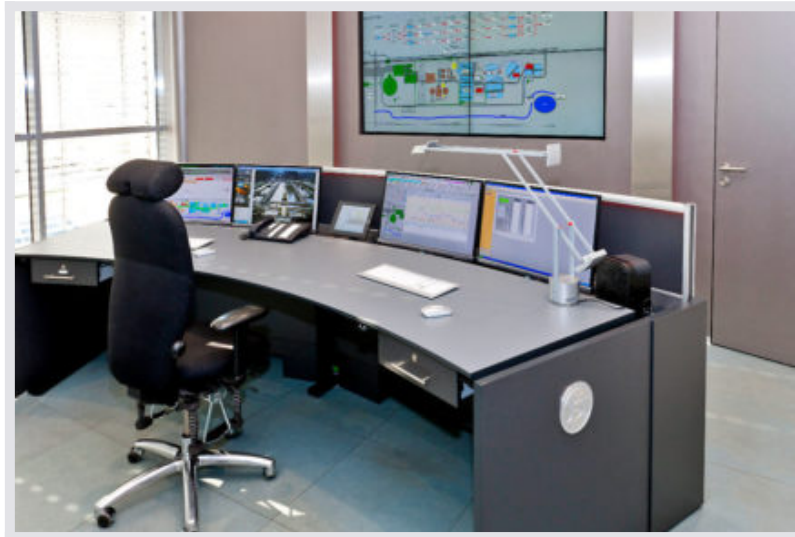
Mehr erfahren



Helmholtz-Zentrum, Berlin



Mehr erfahren



Stadtentwässerung Kaiserslautern



[Mehr erfahren](#)
