

Kunde:

ovag Netz
Planung. Bau. Betrieb.

Kategorie: Schaltwarte, KRITIS.

Mit MultiConsoling® beginnt in der Netzleitstelle die Zukunft



JST Leitstellenkonzept: Flexible, eventorientierte Ansteuerungs- und Alarmierungstechnik, moderne Großbildcubes und ergonomisches Mobiliar – mit der neuen Ausstattung durch die Kontrollraumprofis von Jungmann Systemtechnik kann die Netzleitstelle der ovag Netz GmbH sowohl technisch als auch optisch überzeugen.

Während die Operator in der von der ovag Netz GmbH betriebenen Leitstelle nach neuesten gesetzlichen Anforderungen prüfen, ob Wasser und Strom in gewünschter Weise bei ihren Kunden – zumeist kommunale Netze – eintreffen, mussten sie dabei mit technischen Bedingungen vorlieb nehmen, die vor rund 20 Jahren einmal zum Status Quo gehörten. „Wir haben uns bereits seit Jahren darüber Gedanken gemacht, dass die Leitstelle modernisiert werden muss“, erinnert sich Christian Weber, Sachgebietsleiter für die Netzführung und unter anderem zuständig für Bau und Betrieb.

Spätere Nutzer von Anfang an eingebunden

Durch den Tipp eines Kollegen wurde er auf das Kontrollraumteam von Jungmann Systemtechnik aufmerksam. Anfängliche Kontakte führten zu einem Besuch im JST Kontrollraum-Simulator. Christian

Weber: „Ich wollte die späteren Nutzer gleich zu Beginn in den Entstehungsprozess einbinden. Daher habe ich in den Kontrollraum-Simulator bewusst besonders kritische Kollegen mitgenommen.“

Intuitive Bedienung und Funktionalität überzeugen

Nach ersten Tests waren der Projektleiter und seine Mitarbeiter überzeugt: „Das MultiConsoling[®] ist wirklich ein geniales Produkt.“ Besonders die intuitive Bedienung hatte es der Operatorcrew angetan. „Ich habe bei meinen Recherchen auf dem deutschen Markt nichts gefunden, was auch nur annähernd diese Funktionalität und Einfachheit in der Bedienung bietet“, berichtet Christian Weber. Mittels aussagekräftiger 3D-Visualisierungen konnte auch die ovag-Geschäftsführung für die Idee einer Zusammenarbeit mit den JST Spezialisten gewonnen werden.

ovag Netz GmbH – Netzleitstelle vor und nach der Modernisierung

Alle Systeme mit nur einer Maus und Tastatur bedienbar

Heute bietet sich nicht nur den häufigen Besuchergruppen in der Netzleitstelle das Bild eines hochmodernen Kontrollraums, insbesondere die Beschäftigten profitieren bei der Bewältigung ihrer täglichen Aufgaben von dem umfangreichen Update: Eine eventgesteuerte Cube Großbildwand sorgt für den TeamView in der Leitwarte und ermöglicht in Kombination mit der MultiConsoling[®]-Ansteuerungstechnik eine Reduzierung auf nur noch drei Monitore pro Arbeitsplatz. Christian Weber: „Es ist großartig, dass wir die Systeme einfach per Klick auf den gewünschten Monitor aufschalten können. Keine Platzwechsel mehr. Und das alles mit nur einer Maus und einer Tastatur. Die Zeiten, in denen man ständig die falsche Maus in der Hand hatte, gehören endgültig der Vergangenheit an.“

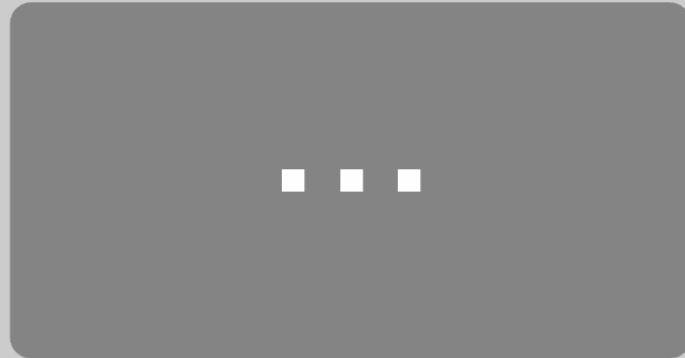
Weniger Wärme und Geräusche, aber maximale Sicherheit

Zudem konnten dank des MultiConsolings[®] noch zwei weitere Fliegen mit einer Klappe geschlagen werden: Durch die Auslagerung der Hardware in einen externen Technikraum wurden Geräusch- und Temperaturbelastungen in der Leitwarte deutlich gesenkt. Da es sich darüber hinaus bei der ovag-Netzleitstelle um eine nach KRITIS (Kritische Infrastrukturen)-Maßstäben bewertete und ISMS (Information Security Management System)-zertifizierte Warte handelt, werden die Systeme heute hinter verschlossenen Türen sicher ausgelagert. Ausschließlich autorisiertes Personal hat hier Zugang.

Hervorragende Beurteilung für Projekt und Implementierung

Addiert man nun noch die Vorteile, die sich durch das ergonomische Kontrollraummobiliar aus der Stratos Reihe ergeben, entsteht eine Leitstelle, die für die Ansprüche der Nutzer und die Erfordernisse der Zukunft mustergültig gerüstet ist. „Produkte, Projektablauf und Implementierung – alles einwandfrei“, bilanziert Fachmann Christian Weber. „Auf einer Prozentskala würde ich JST die 99 geben. Und den Rest konnten wir

immer klären.“



Mit dem Laden des Videos akzeptieren Sie die Datenschutzerklärung von YouTube.

[Mehr erfahren](#)

[Video laden](#)

YouTube immer entsperren



„Ich habe bei meinen Recherchen auf dem deutschen

<https://www.jungmann.de/>

Markt nichts gefunden, was auch nur annähernd diese Funktionalität und Einfachheit in der Bedienung bietet.“

Christian Weber

Sachgebietsleiter Netzführung ovag Netz GmbH

UNVERBINDLICHES ANGEBOT ANFORDERN

Im Projekt genutzte Komponenten:



Display-Wall-Monitorwand mit speziellen S-PVA-Panels für den zuverlässigen 24/7 Betrieb. Als Option mit proaktiver Alarmfunktion



MultiConsoling[®] - Anlage Komplette Kontrollraumsteuerung für Arbeitsplatz, Monitorwand und weitere Systeme



myGUI[®] Bedienoberfläche - im intuitiven 3D-Design Ihres Kontrollraums für maximalen Bedienkomfort



Stratos X11 Kontrollraum-Pult optional mit Höhenverstellung und proaktivem AlarmLight



24/7 Recaro-Operatorstuhl optional mit Sitzflächenverlängerung



PixelDetection® - Proaktive Alarm-Software zur Verkürzung der Reaktionszeiten



CockpitView - Dashboard-Funktion, um die wichtigsten Systeme auf einem Monitor zusammenzustellen

Planung /3D-Planung – Architektur, Ergonomie und Technik aus einer Hand

Umfeldmöblierung – maßgefertigte Lösungen „Made in Germany“

AllMedia Konferenztischanlage – mit multifunktionalen Einsatzmöglichkeiten

ControlRoom-Automation – sichere und schnelle Verarbeitung von Alarmen

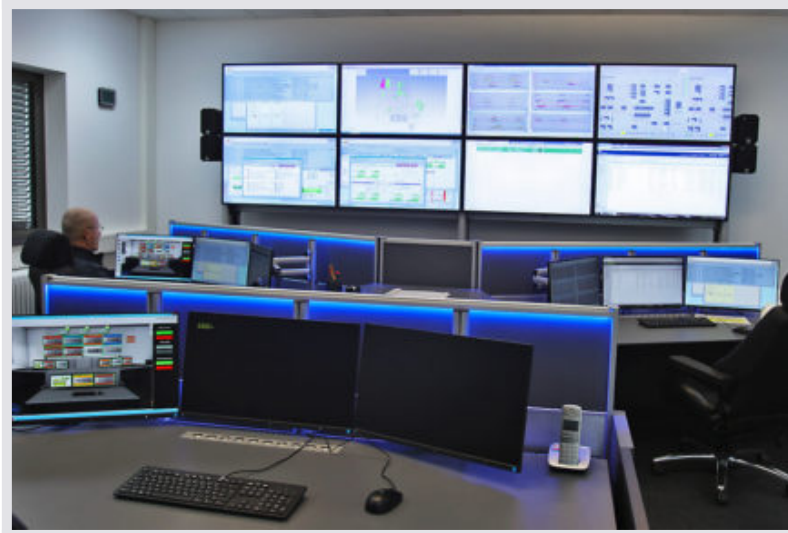
Weitere Projekte mit einer ähnlichen Aufgabenstellung



Städtische Werke Magdeburg



Mehr erfahren



Roche Diagnostics, Penzberg

Mehr erfahren



Stadtwerke Wolfenbüttel



STADTWERKE WOLFENBÜTTEL

[Mehr erfahren](#)
